

附件 1

黑龙江盘中等 17 处 国家级自然保护区的面积和范围

一、黑龙江盘中国家级自然保护区

黑龙江盘中国家级自然保护区总面积 55074 公顷，其中核心区面积 24906 公顷，缓冲区面积 14739 公顷，实验区面积 15429 公顷。保护区位于黑龙江省塔河县境内，范围在东经 123°33'12" — 124°09'08"，北纬 52°44'46" — 52°57'12" 之间。

保护区边界自盘古至盘中保护区公路 7 公里处管护站 (123°55'30"E, 52°46'09"N) 起，沿山脊经 645 米高程点 (123°50'57"E, 52°46'09"N)、727 米高程点 (123°44'38"E, 52°46'15"N)、849 米高程点 (123°39'01"E, 52°46'18"N) 至 927 米高程点 (123°35'01"E, 52°46'25"N)，沿山脊向西北至小白嘎拉山 (123°33'25"E, 52°48'04"N)，沿小白嘎拉山鞍部至 854 米高程点 (123°33'12"E, 52°48'46"N)，沿山脊向东北经 751 米高程点 (123°34'09"E, 52°50'49"N)、672 米高程点 (123°38'17"E, 52°52'57"N)、729 米高程点 (123°39'49"E, 52°53'41"N)、721 米高程点 (123°44'09"E, 52°54'19"N) 至 744 米高程点 (123°47'31"E, 52°56'14"N)，向东南至 495 米高程点 (123°51'53"E, 52°54'38"N)，沿塔里亚河向东北至拐点 (123°59'29"E, 52°56'56"N)，沿山脊向东南至 560.2 米高程点 (124°00'34"E, 52°54'46"N)，向东

经 523.8 米高程点 (124°03'01"E, 52°54'51"N) 至塔里亚口 (124°05'42"E, 52°56'51"N), 沿盘古河向北至西湖里河河口 (124°06'18"E, 52°57'13"N), 沿西湖里河向东南至拐点 (124°07'16"E, 52°56'39"N), 沿山脊经 427.7 米高程点 (124°07'09"E, 52°54'51"N)、460.8 米高程点 (124°09'08"E, 52°52'54"N) 至布鲁克里河 (124°07'19"E, 52°51'43"N), 向西南至拐点 (124°04'09"E, 52°49'47"N), 沿山脊经 440.8 米高程点 (124°01'54"E, 52°49'32"N) 至 618.4 米高程点 (123°57'12"E, 52°44'46"N), 沿山脊向西北经盘古河至起点。

二、黑龙江平顶山国家级自然保护区

黑龙江平顶山国家级自然保护区总面积 20241 公顷, 其中核心区面积 6668 公顷, 缓冲区面积 7937 公顷, 实验区面积 5636 公顷。保护区位于黑龙江省哈尔滨市通河县境内, 范围在东经 128°22'59" — 128°40'36", 北纬 46°24'20" — 46°37'27" 之间。

保护区边界自兴隆林业局与双丰、桃山林业局三局交界的白石砬子山顶 (128°27'38"E, 46°37'27"N) 起, 向东沿兴隆林业局与桃山林业局局界经 4 个拐点 (128°28'31"E, 46°37'00"N; 128°29'25"E, 46°36'32"N; 128°30'50"E, 46°36'18"N; 128°31'54"E, 46°35'54"N) 至兴隆林业局白石林场与东方林场场界 (128°33'29"E, 46°34'36"N), 沿兴隆林业局与桃山林业局局界向东经 5 个拐点 (128°35'09"E, 46°34'43"N; 128°35'19"E, 46°35'02"N; 128°36'27"E, 46°34'51"N; 128°36'52"E, 46°34'17"N; 128°38'15"E, 46°34'24"N) 至兴隆林业局与朗乡林业局局界 (128°39'26"E, 46°34'24"N), 沿兴隆林业局与朗

乡林业局局界向东经 1 个拐点 (128 40'14"E, 46 34'25"N) 至省道鸡
讷公路 (128 40'36"E, 46 33'39"N), 向西南经 4 个拐点 (128 39'04"E,
46 32'32"N; 128 37'51"E, 46 32'42"N; 128 37'37"E, 46 31'50"N;
128 36'39"E, 46 31'43"N) 至拐点 (128 34'38"E, 46 31'21"N), 向南
至东方林场 13、14、20 林班交界点 (128 34'55"E, 46 30'51"N), 沿
林班界经 2 个拐点 (128 33'38"E, 46 29'46"N; 128 33'16"E, 46 28'57"N)
至东方林场 25、30、31 林班交界点 (128 33'05"E, 46 27'58"N), 沿
25、29、30、35 林班界经 2 个拐点 (128 31'13"E, 46 27'44"N;
128 31'49"E, 46 27'04"N) 至东方林场与凤山林场场界 (128 32'12"E,
46 25'55"N), 沿凤山林场与东方林场场界经 1 个拐点 (128 30'33"E,
46 26'38"N) 至东方、凤山与太平林场交界处 (128 29'42"E,
46 26'50"N), 沿太平与凤山林场场界经 2 个拐点 (128 29'12"E,
46 25'36"N; 128 28'22"E, 46 24'45"N) 至岔林河 (128 27'54"E,
46 24'20"N), 沿岔林河至西八道河与岔林河交汇处 (128 26'16"E,
46 25'12"N), 沿西八道河经 3 个拐点 (128 27'10"E, 46 25'46"N;
128 27'48"E, 46 26'42"N; 128 27'32"E, 46 27'30"N) 至太平与白石
林场场界 (128 28'45"E, 46 28'13"N), 向北至东八道河与平岗河交
汇处 (128 29'26"E, 46 28'40"N), 沿东八道河经 2 个拐点 (128 29'20"E,
46 29'29"N; 128 27'54"E, 46 31'40"N) 至白石林场 26、33、41 林班
交界点 (128 28'13"E, 46 32'30"N), 沿白石林场 33 林班界向西至 32、
33、41 林班交界点 (128 26'25"E, 46 32'02"N), 向北经 4 个拐点
(128 26'03"E, 46 33'47"N; 128 25'50"E, 46 34'00"N; 128 25'26"E,
46 33'46"N; 128 24'24"E, 46 34'42"N) 至兴隆林业局与双丰林业局

局界交汇处（128°23'37"E，46°34'43"N），沿山脊向东北经 2 个拐点（128°23'52"E，46°36'09"N；128°25'12"E，46°37'05"N）至起点。

三、黑龙江乌马河紫貂国家级自然保护区

黑龙江乌马河紫貂国家级自然保护区总面积 20949 公顷，其中核心区面积 8808 公顷，缓冲区面积 6137 公顷，实验区面积 6004 公顷。保护区位于黑龙江省伊春市乌马河区境内，范围在东经 128°37'36"—128°52'11"，北纬 47°19'04"—47°32'58"之间。

保护区边界自乌带公路 21.5 公里处（128°42'08"E，47°32'58"N）起，沿翠岭经营所边界经 3 个拐点（128°45'31"E，47°31'57"N；128°47'18"E，47°31'49"N；128°48'17"E，47°31'00"N）至拐点（128°49'17"E，47°30'33"N），沿美溪林业局局界经 9 个拐点（128°49'16"E，47°29'57"N；128°49'55"E，47°29'18"N；128°49'32"E，47°28'34"N；128°51'08"E，47°26'55"N；128°52'06"E，47°26'37"N；128°52'11"E，47°25'50"N；128°50'42"E，47°25'04"N；128°48'53"E，47°25'18"N；128°47'58"E，47°23'50"N）至拐点（128°49'22"E，47°23'34"N），沿前进经营所 424、425、433 林班线经 3 个拐点（128°49'42"E，47°23'06"N；128°48'47"E，47°22'30"N；128°49'38"E，47°22'00"N）至拐点（128°49'23"E，47°21'23"N），沿带岭林业局局界经 6 个拐点（128°48'36"E，47°20'44"N；128°48'04"E，47°20'53"N；128°47'15"E，47°20'25"N；128°45'43"E，47°19'35"N；128°44'31"E，47°20'02"N；128°43'28"E，47°19'44"N）至拐点（128°41'46"E，47°19'22"N），沿铁力林业局局界经 4 个拐点（128°39'18"E，47°19'04"N；128°38'35"E，47°20'27"N；128°37'36"E，47°20'51"N；128°37'59"E，

47°21'26"N) 至西岭林场 403 和 401 林班线交叉点 (128°37'59"E, 47°21'26"N), 沿 401 林班线经 3 个拐点 (128°38'24"E, 47°21'49"N; 128°38'32"E, 47°22'15"N; 128°39'17"E, 47°22'39"N) 至乌带公路 (128°39'34"E, 47°23'07"N), 沿乌带公路至拐点 (128°41'03"E, 47°21'21"N), 沿前进经营所与西岭林场场界至拐点 (128°41'23"E, 47°22'26"N), 沿前进经营所 416、417、427、429、430、419、418 林班线经 5 个拐点 (128°44'06"E, 47°21'59"N; 128°44'27"E, 47°22'06"N; 128°45'03"E, 47°21'26"N; 128°46'38"E, 47°21'57"N; 128°45'31"E, 47°23'12"N) 至拐点 (128°46'18"E, 47°23'44"N), 沿西岭林场 392、391、390 林班线经 4 个拐点 (128°45'21"E, 47°24'04"N; 128°45'22"E, 47°24'21"N; 128°43'28"E, 47°24'17"N; 128°44'19"E, 47°24'41"N) 至乌带公路 (128°42'26"E, 47°25'30"N), 沿乌带公路至起点。

四、黑龙江岭峰国家级自然保护区

黑龙江岭峰国家级自然保护区总面积 68373 公顷, 其中核心区面积 26660 公顷, 缓冲区面积 22307 公顷, 实验区面积 19406 公顷。保护区位于黑龙江省大兴安岭地区漠河县境内, 范围在东经 122°41'30"—123°26'05", 北纬 52°15'03"—52°31'00"之间。

保护区边界自最北端 (122°53'28"E, 52°31'05"N) 起, 向东南经 11 个拐点 (122°55'16"E, 52°30'59"N; 122°55'38"E, 52°30'40"N; 122°56'16"E, 52°29'59"N; 122°56'40"E, 52°30'06"N; 122°57'25"E, 52°29'32"N; 122°58'34"E, 52°28'54"N; 122°59'45"E, 52°28'36"N; 123°00'49"E, 52°28'05"N; 123°01'30"E, 52°27'40"N; 123°02'01"E, 52°27'10"N; 123°02'40"E, 52°27'08"N) 至拐点 (123°02'57"E,

52°26'59"N), 向西北经 9 个拐点 (123°03'52"E, 52°27'11"N;
123°04'51"E, 52°27'17"N; 123°05'27"E, 52°27'26"N; 123°06'04"E,
52°27'44"N; 123°05'51"E, 52°27'44"N; 123°06'00"E, 52°28'06"N;
123°06'11"E, 52°28'09"N; 123°06'18"E, 52°28'26"N; 123°06'08"E,
52°28'35"N) 至保护区东北角 (123°06'12"E, 52°28'57"N), 向东南经
13 个拐点 (123°07'31"E, 52°28'01"N; 123°07'33"E, 52°26'41"N;
123°06'50"E, 52°25'43"N; 123°07'56"E, 52°25'21"N; 123°09'10"E,
52°25'10"N; 123°09'39"E, 52°24'45"N; 123°09'42"E, 52°24'33"N;
123°11'53"E, 52°24'27"N; 123°12'16"E, 52°23'58"N; 123°13'02"E,
52°23'56"N; 123°13'44"E, 52°22'23"N; 123°14'22"E, 52°22'11"N;
123°15'04"E, 52°22'19"N) 至保护区最东端 (123°16'35"E, 52°21'36"N),
向西南经 30 个拐点 (123°15'04"E, 52°20'52"N; 123°12'21"E,
52°19'15"N; 123°11'36"E, 52°19'27"N; 123°10'42"E, 52°19'41"N;
123°10'22"E, 52°19'31"N; 123°09'04"E, 52°20'16"N; 123°08'18"E,
52°20'20"N; 123°07'24"E, 52°19'41"N; 123°05'03"E, 52°19'17"N;
123°04'38"E, 52°19'15"N; 123°04'19"E, 52°19'03"N; 123°03'55"E,
52°19'09"N; 123°02'35"E, 52°18'54"N; 123°02'19"E, 52°18'45"N;
123°01'06"E, 52°18'25"N; 123°00'04"E, 52°17'58"N; 122°59'21"E,
52°17'39"N; 122°57'45"E, 52°18'11"N; 122°55'45"E, 52°17'59"N;
122°55'10"E, 52°18'14"N; 122°54'08"E, 52°17'48"N; 122°53'19"E,
52°17'25"N; 122°52'38"E, 52°16'23"N; 122°51'32"E, 52°16'37"N;
122°50'50"E, 52°15'48"N; 122°48'43"E, 52°15'12"N; 122°46'47"E,
52°15'08"N; 122°45'52"E, 52°15'24"N; 122°45'31"E, 52°15'55"N;

122°44'11"E, 52°15'27"N), 到达保护区最南端点 (122°41'53"E, 52°15'11"N), 向西北经 34 个拐点 (122°41'06"E, 52°15'37"N; 122°41'25"E, 52°16'04"N; 122°39'17"E, 52°16'55"N; 122°39'44"E, 52°17'46"N; 122°39'10"E, 52°18'18"N; 122°39'03"E, 52°18'45"N; 122°38'46"E, 52°19'06"N; 122°40'13"E, 52°19'46"N; 122°40'07"E, 52°20'26"N; 122°40'40"E, 52°20'35"N; 122°41'16"E, 52°20'47"N; 122°41'59"E, 52°22'00"N; 122°42'36"E, 52°22'35"N; 122°42'30"E, 52°23'05"N; 122°42'24"E, 52°23'20"N; 122°43'24"E, 52°23'29"N; 122°43'57"E, 52°24'04"N; 122°44'37"E, 52°24'20"N; 122°44'23"E, 52°24'53"N; 122°44'47"E, 52°25'11"N; 122°44'46"E, 52°26'41"N; 122°45'08"E, 52°26'49"N; 122°46'05"E, 52°27'34"N; 122°47'12"E, 52°26'54"N; 122°47'28"E, 52°27'06"N; 122°48'05"E, 52°27'24"N; 122°48'48"E, 52°27'56"N; 122°48'48"E, 52°28'32"N; 122°49'24"E, 52°29'33"N; 122°49'52"E, 52°29'43"N; 122°50'03"E, 52°30'05"N; 122°51'19"E, 52°30'26"N; 122°51'57"E, 52°30'25"N; 122°52'38"E, 52°30'35"N) 至起点。

五、黑龙江七星砬子东北虎国家级自然保护区

黑龙江七星砬子东北虎国家级自然保护区总面积 55740 公顷, 其中核心区面积 21770 公顷, 缓冲区面积 21397 公顷, 实验区面积 12573 公顷。保护区位于黑龙江省佳木斯市桦南县境内, 范围在东经 130°45'12"—131°10'17", 北纬 46°07'23"—46°35'40"之间。

保护区边界自完达山脉那丹哈达岭七星峰 (130°54'07"E, 46°35'39"N) 起, 向东南沿 800 米等高线经双鸭山林业局边界

(130 55'46"E, 46 34'53"N) 至双鸭山林业局与桦南林业局交界处
(131 03'17"E, 46 23'51"N), 向西北至桦南林业局 1 林班北部
(131 01'55"E, 46 24'11"N), 向西南经桦南林业局种子园公路
(130 55'58"E, 46 19'27"N), 向东南至桦南林业局 20、21 林班交汇
处 (131 09'24"E, 46 12'23"N), 向西南经大金沙河 (131 09'09"E,
46 08'12"N) 至拐点 (130 58'08"E, 46 10'31"N), 向西北经东合村北
部 (130 53'25"E, 46 15'58"N) 至下桦村北部 (130 52'08"E,
46 16'13"N), 向西至八虎力河 (130 45'19"E, 46 15'26"N), 向北至
四方台村东部 (130 46'55"E, 46 21'16"N), 向东北至桦南县与林业
局施业区交汇处 (130 50'42"E, 46 33'06"N), 向东北经 200 个拐点的
连线至起点, 拐点坐标分别为: 130 54'07"E, 46 35'39"N;
130 54'34"E, 46 35'17"N; 130 55'23"E, 46 34'56"N; 130 55'46"E,
46 34'53"N; 130 56'06"E, 46 34'39"N; 130 56'33"E, 46 33'38"N;
130 57'15"E, 46 32'48"N; 130 57'17"E, 46 32'18"N; 130 57'46"E,
46 31'43"N; 130 57'37"E, 46 31'26"N; 130 57'20"E, 46 31'19"N;
130 57'26"E, 46 30'56"N; 130 57'47"E, 46 30'49"N; 130 57'55"E,
46 30'19"N; 130 58'20"E, 46 30'07"N; 131 00'09"E, 46 29'29"N;
131 00'26"E, 46 29'30"N; 131 01'14"E, 46 28'53"N; 131 00'38"E,
46 26'45"N; 131 01'00"E, 46 26'15"N; 131 01'28"E, 46 26'07"N;
131 03'19"E, 46 25'24"N; 131 03'21"E, 46 25'02"N; 131 02'58"E,
46 24'47"N; 131 03'09"E, 46 24'36"N; 131 03'17"E, 46 23'51"N;
131 03'03"E, 46 23'44"N; 131 02'43"E, 46 23'49"N; 131 02'34"E,
46 24'02"N; 131 01'55"E, 46 24'11"N; 131 01'25"E, 46 24'06"N;

131 01'12"E, 46 23'52"N; 131 00'50"E, 46 23'07"N; 131 00'35"E,
46 23'06"N; 131 00'20"E, 46 22'35"N; 131 00'02"E, 46 22'25"N;
130 59'26"E, 46 22'25"N; 130 58'59"E, 46 21'34"N; 130 58'41"E,
46 21'24"N; 130 58'39"E, 46 21'10"N; 130 57'55"E, 46 21'04"N;
130 57'26"E, 46 20'37"N; 130 56'38"E, 46 20'23"N; 130 56'34"E,
46 19'57"N; 130 55'58"E, 46 19'26"N; 130 56'33"E, 46 18'53"N;
130 56'25"E, 46 18'16"N; 130 57'20"E, 46 16'51"N; 130 57'37"E,
46 16'34"N; 130 58'04"E, 46 16'32"N; 130 58'18"E, 46 16'01"N;
130 58'47"E, 46 15'33"N; 130 59'00"E, 46 15'36"N; 131 00'23"E,
46 15'28"N; 131 00'52"E, 46 15'14"N; 131 01'35"E, 46 15'18"N;
131 02'20"E, 46 14'40"N; 131 02'56"E, 46 14'19"N; 131 03'33"E,
46 14'11"N; 131 03'58"E, 46 13'53"N; 131 04'50"E, 46 13'45"N;
131 05'04"E, 46 13'25"N; 131 05'51"E, 46 13'08"N; 131 06'21"E,
46 12'51"N; 131 06'36"E, 46 12'23"N; 131 07'14"E, 46 12'18"N;
131 07'33"E, 46 12'26"N; 131 08'17"E, 46 12'17"N; 131 08'38"E,
46 12'30"N; 131 09'24"E, 46 12'23"N; 131 09'25"E, 46 11'49"N;
131 09'25"E, 46 09'56"N; 131 10'04"E, 46 09'41"N; 131 09'57"E,
46 09'13"N; 131 10'15"E, 46 08'42"N; 131 10'16"E, 46 08'24"N;
131 09'09"E, 46 08'12"N; 131 09'43"E, 46 07'49"N; 131 09'14"E,
46 07'55"N; 131 08'23"E, 46 07'47"N; 131 08'08"E, 46 07'54"N;
131 05'59"E, 46 07'23"N; 131 05'08"E, 46 08'03"N; 131 04'46"E,
46 08'46"N; 131 03'27"E, 46 08'30"N; 131 02'52"E, 46 09'23"N;
131 01'40"E, 46 09'31"N; 131 00'58"E, 46 10'06"N; 130 59'52"E,

46 910'06"N; 130 958'59"E, 46 910'12"N; 130 959'26"E, 46 910'18"N;
130 958'08"E, 46 910'31"N; 130 957'50"E, 46 910'46"N; 130 957'54"E,
46 911'27"N; 130 958'21"E, 46 911'33"N; 130 957'42"E, 46 912'16"N;
130 957'16"E, 46 912'30"N; 130 957'23"E, 46 913'05"N; 130 957'03"E,
46 913'15"N; 130 957'08"E, 46 913'41"N; 130 957'02"E, 46 914'01"N;
130 956'47"E, 46 914'19"N; 130 956'26"E, 46 914'26"N; 130 956'22"E,
46 914'38"N; 130 956'02"E, 46 914'47"N; 130 955'35"E, 46 915'14"N;
130 955'01"E, 46 915'47"N; 130 954'40"E, 46 916'02"N; 130 953'29"E,
46 915'47"N; 130 953'25"E, 46 915'58"N; 130 953'43"E, 46 916'02"N;
130 953'31"E, 46 916'19"N; 130 952'56"E, 46 915'59"N; 130 952'08"E,
46 916'13"N; 130 951'32"E, 46 916'09"N; 130 951'09"E, 46 915'58"N;
130 950'44"E, 46 916'39"N; 130 950'27"E, 46 916'45"N; 130 949'57"E,
46 916'34"N; 130 950'16"E, 46 916'30"N; 130 950'12"E, 46 916'18"N;
130 950'01"E, 46 916'09"N; 130 947'49"E, 46 915'47"N; 130 947'12"E,
46 915'50"N; 130 946'33"E, 46 915'20"N; 130 945'19"E, 46 915'26"N;
130 945'25"E, 46 915'48"N; 130 945'12"E, 46 916'07"N; 130 945'49"E,
46 916'23"N; 130 946'59"E, 46 916'25"N; 130 947'32"E, 46 916'26"N;
130 948'10"E, 46 917'26"N; 130 948'59"E, 46 917'46"N; 130 948'35"E,
46 918'08"N; 130 947'38"E, 46 918'50"N; 130 948'26"E, 46 919'30"N;
130 948'53"E, 46 919'31"N; 130 948'56"E, 46 919'41"N; 130 948'11"E,
46 920'08"N; 130 947'49"E, 46 920'20"N; 130 946'42"E, 46 920'28"N;
130 946'55"E, 46 921'16"N; 130 946'48"E, 46 921'30"N; 130 947'16"E,
46 921'48"N; 130 947'36"E, 46 921'46"N; 130 948'15"E, 46 922'09"N;

130 48'01"E, 46 22'32"N; 130 48'30"E, 46 22'52"N; 130 49'11"E,
46 22'54"N; 130 49'26"E, 46 23'08"N; 130 49'19"E, 46 23'29"N;
130 50'00"E, 46 23'51"N; 130 50'39"E, 46 23'52"N; 130 50'46"E,
46 24'13"N; 130 50'21"E, 46 24'32"N; 130 50'01"E, 46 25'01"N;
130 49'40"E, 46 24'50"N; 130 49'14"E, 46 25'32"N; 130 49'39"E,
46 26'16"N; 130 50'19"E, 46 26'45"N; 130 50'48"E, 46 26'45"N;
130 51'18"E, 46 26'59"N; 130 51'35"E, 46 27'21"N; 130 51'19"E,
46 28'33"N; 130 50'55"E, 46 29'26"N; 130 50'56"E, 46 29'55"N;
130 50'23"E, 46 31'04"N; 130 50'41"E, 46 31'14"N; 130 50'37"E,
46 31'27"N; 130 50'41"E, 46 31'43"N; 130 50'51"E, 46 31'57"N;
130 50'48"E, 46 32'19"N; 130 50'15"E, 46 32'22"N; 130 50'19"E,
46 32'44"N; 130 50'42"E, 46 33'06"N; 130 51'17"E, 46 33'05"N;
130 51'29"E, 46 33'21"N; 130 52'04"E, 46 33'37"N; 130 52'28"E,
46 33'54"N; 130 52'45"E, 46 34'21"N; 130 52'43"E, 46 34'47"N;
130 53'03"E, 46 35'13"N; 131 01'17"E, 46 28'23"N; 131 02'22"E,
46 09'35"N; 131 05'45"E, 46 07'56"N; 131 06'56"E, 46 07'29"N;
131 03'17"E, 46 08'50"N; 131 03'04"E, 46 09'00"N; 131 00'34"E,
46 10'10"N; 130 53'32"E, 46 35'23"N; 130 56'08"E, 46 34'25"N;
130 57'02"E, 46 33'05"N; 130 57'00"E, 46 32'57"N; 130 57'20"E,
46 32'37"N; 130 57'36"E, 46 32'01"N; 130 59'01"E, 46 30'05"N;
130 59'35"E, 46 29'47"N; 130 59'39"E, 46 29'50"N; 130 54'43"E,
46 35'16"N; 130 55'05"E, 46 35'06"N。

六、浙江安吉小鲵国家级自然保护区

浙江安吉小鲵国家级自然保护区总面积 1242.5 公顷，其中核心区面积 567.1 公顷，缓冲区面积 143.9 公顷，实验区面积 531.5 公顷。保护区位于浙江省湖州市安吉县境内，范围在东经 119°23'48" — 119°26'38"，北纬 30°22'32" — 30°25'12" 之间。

保护区边界自拐点（119°26'30"E，30°24'46"N）起，沿安吉县与临安市县界向南至拐点（119°23'51"E，30°22'37"N），沿浙江省与安徽省省界向北至拐点（119°24'50"E，30°24'39"N），向北经章村镇长潭村、报福镇深溪坞村（119°24'48"E，30°24'44"N）、2 个拐点（119°24'52"E，30°25'12"N；119°24'51"E，30°24'38"N）至起点。

七、江西南风面国家级自然保护区

江西南风面国家级自然保护区总面积 10588 公顷，其中核心区面积 4125.88 公顷，缓冲区面积 1882.63 公顷，实验区面积 4579.49 公顷。保护区位于江西省吉安市遂川县境内，范围在东经 113°57'47" — 114°07'03"，北纬 26°09'18" — 26°26'10" 之间。

保护区边界自上坳村北部赵公亭（114°05'07"E，26°24'56"N）起，沿山脊向南经 2 个拐点（114°05'05"E，26°24'43"N；114°05'29"E，26°24'25"N）、1388 米高程点、1208 米高程点至黄元洞（114°05'01"E，26°22'34"N），向东经 3 个拐点（114°05'23"E，26°22'35"N；114°05'42"E，26°22'52"N；114°06'01"E，26°22'23"N）至土黄里（114°06'42"E，26°22'31"N），沿上坳村村道北侧山脊线至一线天（114°07'03"E，26°22'19"N），向西南至高兴村鸡公顶（114°06'14"E，26°21'20"N），向西经 1144.4 米高程点和 2 个拐点（114°05'46"E，26°21'24"N；114°05'05"E，26°21'20"N）至赖氏廖（114°04'29"E，26°21'13"N），向

南至 1097 米高程点，经 3 个拐点（114°03'37"E，26°20'34"N；114°03'57"E，26°20'27"N；114°04'08"E，26°19'57"N）至 1689.8 米高程点，经 1619 米、1336.7 米、1019 米、1174.4 米、1422 米、1501.7 米、1178 米、1231 米高程点至竹头岗（114°03'19"E，26°17'56"N），经拐点（114°03'03"E，26°17'12"N）、下湾（114°03'21"E，26°16'57"N）至高杉窝（114°03'08"E，26°16'37"N），经牛塘（114°03'14"E，26°16'08"N）、沙湖里（114°02'25"E，26°15'53"N）、1260.1 米高程点、龙颈里（114°01'41"E，26°14'39"N）、大水垄（114°01'08"E，26°14'38"N）至营盘圩村（114°00'33"E，26°14'02"N），沿营盘圩村与禾坑村、桐古村村界至寨背垄（113°59'39"E，26°13'38"N），经 1304.2 米高程点、2 个拐点（113°59'08"E，26°13'47"N；113°58'58"E，26°13'46"N）、大排垄（113°58'37"E，26°13'23"N）、枫树垄（113°58'44"E，26°13'05"N）、湖洋弯（113°58'35"E，26°12'40"N）、高崑排（113°58'26"E，26°12'10"N）、牛垄坪（113°58'45"E，26°11'55"N）至大夏村（113°58'13"E，26°11'15"N），沿大夏村与桐古村、小夏村村界至回垄仙坳（113°58'31"E，26°13'38"N），沿河向南至省界（113°57'06"E，26°09'22"N），沿省界向北至起点。

八、湖北长阳崩尖子国家级自然保护区

湖北长阳崩尖子国家级自然保护区总面积 13313 公顷，其中核心区面积 4602 公顷，缓冲区面积 3883 公顷，实验区面积 4828 公顷。保护区位于湖北省宜昌市长阳土家族自治县境内，范围在东经 110°39'20"—110°48'02"，北纬 30°16'04"—30°23'58"之间。

保护区边界自鼓罗洞东北（110°39'48"E，30°18'56"N）起，沿河

向北经灯盏溪至拐点（110°39'21"E，30°19'03"N），向北经桃子坪西、蔡家屋场、倒裁坑北至曹家冲（110°41'34"E，30°21'32"N），向西北至杨树坳（110°41'08"E，30°22'06"N），沿河向北经对舞溪、老竹园至青龙坡北（110°43'21"E，30°23'29"N），向西至张家坳北（110°45'48"E，30°23'58"N），沿河经 2 个拐点（110°46'19"E，30°23'47"N；110°45'47"E，30°23'17"N）至桃子岭，沿沟至上溪湾（110°46'47"E，30°23'32"N），沿河向东南经后村至腰站（110°47'34"E，30°21'55"N），经拐点（110°47'49"E，30°21'20"N）至石板坡（110°47'06"E，30°20'39"N），沿山脊至八丈岩（110°46'20"E，30°20'02"N），经拐点（110°46'32"E，30°19'46"N）至响石溪（110°47'15"E，30°19'42"N），沿河经郭长岭至中溪（110°46'42"E，30°17'59"N），经拐点（110°46'02"E，30°17'42"N）至池岩坪（110°46'12"E，30°16'46"N），经孟家山至吊水岩（110°45'08"E，30°16'04"N），向西经四方洞至南木湾（110°42'21"E，30°16'15"N），向西北至杜树坪（110°41'14"E，30°16'46"N），沿中溪河至向家坪（110°40'17"E，30°17'52"N），向西北至起点。

九、湖北五道峡国家级自然保护区

湖北五道峡国家级自然保护区总面积 20860 公顷，其中核心区 7650 公顷，缓冲区 6352 公顷，实验区 6858 公顷。保护区位于湖北省襄阳市保康县境内，范围在东经 111°05'52"—111°27'56"，北纬 31°37'48"—31°45'23"之间。

保护区东界以 19 个拐点的连线为界，拐点坐标分别为（111°27'26"E，31°43'45"N；111°26'46"E，31°43'33"N；

111 26'43"E, 31 43'23"N; 111 26'19"E, 31 43'21"N; 111 26'12"E, 31 42'50"N; 111 27'15"E, 31 43'21"N; 111 27'56"E, 31 41'51"N; 111 26'35"E, 31 41'41"N; 111 25'49"E, 31 41'13"N; 111 26'00"E, 31 40'56"N; 111 25'19"E, 31 40'27"N; 111 24'47"E, 31 40'29"N; 111 24'29"E, 31 39'45"N; 111 24'20"E, 31 39'36"N; 111 24'30"E, 31 39'32"N; 111 23'45"E, 31 38'39"N; 111 23'53"E, 31 38'26"N; 111 23'40"E, 31 38'22"N; 111 23'16"E, 31 37'48"N); 南界以 34 个拐点的连线为界, 拐点坐标分别为 (111 23'16"E, 31 37'48"N; 111 22'35"E, 31 38'11"N; 111 21'29"E, 31 38'53"N; 111 21'05"E, 31 39'04"N; 111 21'09"E, 31 39'17"N; 111 21'00"E, 31 39'17"N; 111 20'59"E, 31 39'48"N; 111 20'20"E, 31 39'59"N; 111 19'59"E, 31 40'41"N; 111 19'53"E, 31 40'28"N; 111 19'33"E, 31 40'33"N; 111 19'42"E, 31 40'17"N; 111 19'54"E, 31 39'58"N; 111 19'41"E, 31 39'50"N; 111 19'19"E, 31 40'14"N; 111 18'30"E, 31 40'14"N; 111 18'06"E, 31 39'50"N; 111 18'05"E, 31 39'41"N; 111 18'18"E, 31 39'37"N; 111 18'20"E, 31 38'50"N; 111 17'58"E, 31 38'08"N; 111 17'06"E, 31 38'17"N; 111 16'59"E, 31 38'37"N; 111 15'15"E, 31 40'00"N; 111 13'59"E, 31 41'33"N; 111 12'58"E, 31 41'33"N; 111 12'57"E, 31 41'49"N; 111 11'36"E, 31 41'34"N; 111 11'25"E, 31 41'44"N; 111 10'36"E, 31 41'43"N; 111 10'21"E, 31 41'28"N; 111 08'24"E, 31 41'43"N; 111 08'07"E, 31 42'13"N; 111 07'52"E, 31 42'16"N); 西界以 10 个拐点的连线为界, 拐点坐标分别为 (111 07'52"E , 31 42'16"N ; 111 07'50"E , 31 42'38"N ;

111°07'39"E, 31°42'37"N; 111°07'18"E, 31°42'54"N; 111°07'25"E, 31°43'02"N; 111°06'48"E, 31°43'50"N; 111°06'16"E, 31°43'22"N; 111°05'53"E, 31°43'54"N; 111°05'57"E, 31°43'57"N; 111°05'52"E, 31°44'06"N); 北界以 19 个拐点的连线为界, 拐点坐标分别为 (111°05'52"E , 31°44'06"N ; 111°06'29"E , 31°44'58"N ; 111°08'15"E, 31°45'12"N; 111°09'48"E, 31°45'18"N; 111°11'35"E, 31°45'22"N; 111°12'24"E, 31°45'07"N; 111°13'12"E, 31°44'28"N; 111°13'56"E, 31°43'06"N; 111°16'49"E, 31°43'14"N; 111°16'48"E, 31°43'26"N; 111°17'24"E, 31°43'40"N; 111°17'46"E, 31°43'22"N; 111°20'34"E, 31°43'52"N; 111°21'59"E, 31°43'14"N; 111°23'32"E, 31°42'53"N; 111°24'27"E, 31°43'34"N; 111°25'40"E, 31°44'16"N; 111°26'42"E, 31°44'25"N; 111°27'26"E, 31°43'45"N)。

十、广西银竹老山资源冷杉国家级自然保护区

广西银竹老山资源冷杉国家级自然保护区总面积 4341.2 公顷, 其中核心区面积 1769.3 公顷, 缓冲区面积 541.8 公顷, 实验区面积 2030.1 公顷。保护区位于广西壮族自治区桂林市资源县境内, 范围在东经 110°32'31"—110°37'11", 北纬 26°13'29"—26°20'25"之间。

保护区边界自龙头山 1616.8 米山峰 (110°36'25"E, 26°19'53"N) 起, 沿广西和湖南两省省界向东北至 1327.1 米高程点 (110°37'01"E, 26°19'32"N), 向南经 1204.1 米高程点、1179.1 米高程点、1148.1 米高程点、1279.2 米高程点至 1271 米山峰 (110°36'18"E, 26°17'57"N), 沿山脊向东南经 1282.2 米高程点至 1132.2 米山峰 (110°36'32"E, 26°17'38"N), 向西南经 1041.6 米高程点、1105 米高程点、1144 米

高程点、1301 米高程点、1308 米高程点、1294.4 米山峰(110°35'53"E, 26°15'59"N)、1253.6 米山峰、1595.3 米高程点、1667 米高程点、1641.1 米高程点、1648.2 米高程点、1576.6 米高程点、1644.2 米高程点、1473.3 米高程点、1335.2 高程点至 1205 高程点 (110°33'14"E, 26°13'31"N), 向西至 1797 米山峰 (110°32'31"E, 26°13'55"N), 向西北经 1802.4 高程点、1902.8 高程点至 1922.4 米山峰 (110°32'56"E, 26°14'36"N), 沿广西和湖南两省省界经二宝鼎 (110°32'31"E, 26°16'00"N)、银竹老山 (110°32'31"E, 26°16'11"N)、1814.2 米山峰 (110°32'56"E, 26°17'12"N)、江头山 (110°35'06"E, 26°18'34"N)、横冲界 (110°35'31"E, 26°19'04"N) 至起点。

十一、四川白河国家级自然保护区

四川白河国家级自然保护区总面积 16204.3 公顷, 其中核心区面积 9722.6 公顷, 缓冲区面积 2074.1 公顷, 实验区面积 4407.6 公顷。保护区位于四川省阿坝藏族羌族自治州九寨沟县境内, 范围在东经 104°01'—104°12', 北纬 33°10'—33°22'之间。

保护区东界以 17 个拐点的连线为界, 拐点坐标分别为 (104°10'35"E, 33°17'39"N; 104°10'38"E, 33°17'32"N; 104°10'45"E, 33°17'26"N; 104°10'48"E, 33°17'24"N; 104°10'51"E, 33°15'38"N; 104°10'48"E, 33°15'21"N; 104°10'33"E, 33°14'46"N; 104°10'25"E, 33°14'28"N; 104°10'08"E, 33°13'59"N; 104°09'41"E, 33°13'42"N; 104°09'43"E, 33°13'33"N; 104°09'30"E, 33°13'17"N; 104°09'11"E, 33°12'55"N; 104°08'37"E, 33°12'26"N; 104°08'35"E, 33°11'50"N; 104°07'57"E, 33°11'37"N; 104°07'38"E, 33°11'08"N); 南界以 11 个

拐点的连线为界，拐点坐标分别为（104°06'48"E，33°11'04"N；104°06'18"E，33°10'57"N；104°06'06"E，33°10'56"N；104°06'02"E，33°11'07"N；104°05'44"E，33°11'17"N；104°05'14"E，33°11'10"N；104°05'08"E，33°11'17"N；104°05'13"E，33°11'31"N；104°04'40"E，33°12'17"N；104°04'04"E，33°12'44"N；104°03'24"E，33°12'49"N）；西界以 24 个拐点的连线为界，拐点坐标分别为（104°03'36"E，33°13'30"N；104°03'27"E，33°13'33"N；104°02'47"E，33°14'14"N；104°02'18"E，33°14'21"N；104°02'17"E，33°14'28"N；104°01'44"E，33°14'46"N；104°01'12"E，33°14'58"N；104°01'27"E，33°15'19"N；104°02'13"E，33°15'35"N；104°02'23"E，33°15'47"N；104°02'30"E，33°15'54"N；104°02'38"E，33°16'30"N；104°02'52"E，33°16'38"N；104°02'48"E，33°16'55"N；104°02'48"E，33°17'09"N；104°02'16"E，33°17'22"N；104°01'46"E，33°17'42"N；104°01'57"E，33°18'01"N；104°02'01"E，33°18'15"N；104°01'48"E，33°18'38"N；104°01'42"E，33°18'57"N；104°01'34"E，33°19'38"N；104°01'10"E，33°19'41"N；104°01'01"E，33°19'49"N）；北界以 59 个拐点的连线为界，拐点坐标分别为（104°01'36"E，33°20'02"N；104°01'59"E，33°20'08"N；104°02'03"E，33°19'59"N；104°02'06"E，33°20'09"N；104°02'05"E，33°20'16"N；104°02'24"E，33°20'25"N；104°02'50"E，33°20'33"N；104°03'01"E，33°20'31"N；104°03'24"E，33°20'59"N；104°03'53"E，33°21'11"N；104°04'25"E，33°20'41"N；104°04'34"E，33°20'47"N；104°04'40"E，33°20'44"N；104°04'45"E，33°20'37"N；104°04'55"E，33°20'33"N；104°05'04"E，33°20'19"N；104°05'49"E，33°19'53"N；

104 06'05"E, 33 19'33"N; 104 06'27"E, 33 19'38"N; 104 06'22"E, 33 19'04"N; 104 06'31"E, 33 18'40"N; 104 06'52"E, 33 17'40"N; 104 06'58"E, 33 17'44"N; 104 07'12"E, 33 18'13"N; 104 07'32"E, 33 18'32"N; 104 07'25"E, 33 18'50"N; 104 06'35"E, 33 19'48"N; 104 06'57"E, 33 19'40"N; 104 07'21"E, 33 19'36"N; 104 07'49"E, 33 19'33"N; 104 08'05"E, 33 19'33"N; 104 08'43"E, 33 19'18"N; 104 09'10"E, 33 18'36"N; 104 09'16"E, 33 18'28"N; 104 09'17"E, 33 18'33"N; 104 08'59"E, 33 18'27"N; 104 08'38"E, 33 18'13"N; 104 08'14"E, 33 18'01"N; 104 08'24"E, 33 17'50"N; 104 08'30"E, 33 17'32"N; 104 07'53"E, 33 17'05"N; 104 08'05"E, 33 16'58"N; 104 08'02"E, 33 16'40"N; 104 08'21"E, 33 16'23"N; 104 07'30"E, 33 16'03"N; 104 07'37"E, 33 15'24"N; 104 07'46"E, 33 15'03"N; 104 08'08"E, 33 15'30"N; 104 09'02"E, 33 15'17"N; 104 09'14"E, 33 15'30"N; 104 09'04"E, 33 15'38"N; 104 09'03"E, 33 15'44"N; 104 09'26"E, 33 15'49"N; 104 09'56"E, 33 15'37"N; 104 09'51"E, 33 16'01"N; 104 10'22"E, 33 16'04"N; 104 10'08"E, 33 16'48"N; 104 09'50"E, 33 17'21"N; 104 10'29"E, 33 17'44"N)。

十二、西藏玛旁雍错湿地国家级自然保护区

西藏玛旁雍错湿地国家级自然保护区总面积 101190 公顷，其中核心区面积 67791.32 公顷，缓冲区面积 10680.67 公顷，实验区面积 22718.01 公顷。保护区位于西藏自治区普兰县境内，范围在东经 81 05'09"—81 43'54"，北纬 30 30'20"—30 56'23"之间。

保护区边界自色乌弄巴河沟的托钦达桑 (81 43'49"E,

30°42'05"N)起,沿色鸟弄巴南岸经格拉日(81°40'00"E, 30°43'59"N)、拐点(81°37'50"E, 30°43'53"N)、色龙寺西(81°36'35"E, 30°42'04"N)、色龙寺西南(81°36'33"E, 30°41'37"N)、4830.6米高程点(81°36'52"E, 30°40'21"N)、拐点(81°35'43"E, 30°38'51"N)、卓松木加(81°37'46"E, 30°37'49"N)、拐点(81°35'36"E, 30°38'47")、4601米高程点(81°35'01"E, 30°38'30"N)、扎曲北岸(81°34'03"E, 30°36'17")、勒朗(81°38'19"E, 30°34'40"N)、米地卡沙(81°36'59"E, 30°34'27"N)、布汝阿(81°38'38"E, 30°32'51"N)、波玛布(81°37'22"E, 30°34'12"N)、当果其沙(81°35'27"E, 30°34'39"N)、拐点(81°33'50"E, 30°36'09"N)、拉布日勒(81°32'27"E, 30°35'05"N)、甲勒(81°35'09"E, 30°30'20"N)、卡果(81°33'22"E, 30°33'47"N)、阿旺宗(81°32'14"E, 30°34'56"N)、错果棍巴东(81°26'38"E, 30°33'35"N)、错果棍巴北(81°26'24"E, 30°33'46"N)、错果棍巴西(81°26'13"E, 30°33'38"N)、拐点(81°24'23"E, 30°33'33"N)、纳依指(81°22'22"E, 30°34'33"N)、德玛(81°21'33"E, 30°35'38"N)、拐点(81°22'38"E, 30°39'58"N)、江玛(81°22'12"E, 30°40'49"N)、泽底(81°21'18"E, 30°42'04"N)、色阿(81°22'03"E, 30°43'17"N)、布玛(81°21'27"E, 30°46'07"N)、拐点(81°18'31"E, 30°46'54"N)、4716米高程点(81°15'28"E, 30°46'03"N)、多阿拉(81°18'51"E, 30°41'13"N)、多玛姜(81°18'06"E, 30°35'53"N)、4764米高程点(81°13'50"E, 30°34'43"N)、4782.4米高程点(81°12'36"E, 30°35'46"N)、5065米高程点(81°10'43"E, 30°35'25"N)、4819.5米高程点(81°06'50"E, 30°37'31"N)、4698米高程点(81°06'05"E, 30°38'44"N)、婆沙弄巴(81°05'11"E, 30°40'31"N)、木弄洁

(81°06'59"E, 30°42'24"N)、日阿让(81°09'01"E, 30°42'54"N)、拐点(81°10'21"E, 30°42'50"N)、破若木若(81°10'13"E, 30°44'19"N)、白阿场玛(81°12'00"E, 30°48'48"N)、甲布欧(81°11'15"E, 30°49'26"N)、克巴玛加(81°11'20"E, 30°51'33"N)、4588 米高程点(81°13'59"E, N30°53'01"N)、响玛木堆(81°14'50"E, 30°53'00"N)、玛嘎宁巴(81°16'57"E, 30°56'23"N)、柏如归桑(81°15'20"E, 30°52'24"N)、罗马曲(81°17'32"E, 30°53'30"N)、巴嘎宁巴西(81°17'14"E, 30°52'24"N)、错布几(81°23'12"E, 30°52'54"N)、巴嘎宁巴东(81°17'31"E, 30°52'13"N)、劳淌(81°19'51"E, 30°46'44"N)、极无棍巴(81°22'01"E, 30°45'55"N)、江弄(81°25'10"E, 30°48'00"N)、朗木朗棍巴西(81°29'06"E, 30°47'14"N)、扎长那祖(81°27'19"E, 30°50'22"N)、朗木朗棍巴东(81°29'20"E, 30°47'15"N)、个洛几错出口(81°34'45"E, 30°47'02"N)、那亚几错北(81°36'36"E, 30°46'21"N)、色乌弄巴北(81°37'50"E, 30°44'02"N)至起点。

十三、西藏麦地卡湿地国家级自然保护区

西藏麦地卡湿地国家级自然保护区总面积 88052.37 公顷，其中核心区面积 32882.47 公顷，缓冲区面积 14164.04 公顷，实验区面积 41005.86 公顷。保护区位于西藏自治区那曲地区嘉黎县境内，范围在东经 92°45'55"—93°19'25"，北纬 30°51'04"—31°09'44"之间。

保护区边界自彭错错帕尔玛湖东北方山梁 5391 米高程点(93°19'25"E, 31°03'44"N)起，向西南经彭错错帕尔玛湖东岸至拐点(93°17'57"E, 31°02'51"N)，沿山脊经 5512 米高程点、5525 米高程点、5571 米高程点(93°16'41"E, 31°03'04"N)至彭错孔玛朵峰

(93°16'39"E, 31°03'25"N), 沿山脊向西北至彭错卧玛河(93°16'16"E, 31°03'48"N) 沿河至拐点(93°16'12"E, 31°04'02"N), 向西北经 5044 米高程点(93°13'45"E, 31°04'53"N)至托怕弄巴西侧山脚(93°10'34"E, 31°05'17"N), 向西北至小路(93°12'14"E, 31°05'32"N), 沿小路向西南至 5064 米高程点(93°09'54"E, 31°04'49"N), 向西南经门磴哪不日阿峰(93°07'39"E, 31°00'14"N)、5050 米高程点、5684 米高程点、5604 米高程点、5074 米高程点至它你拉峰西侧山梁(93°01'37"E, 30°58'39"N), 沿山梁向南经会也弄巴、5586 米高程点、5604 米高程点、5582 米高程点、5592 米高程点、5587 米高程点至峨弄拉东北方 5476 米高程点(92°58'02"E, 30°52'05"N), 向西南至峨弄拉(92°56'35"E, 30°51'05"N), 向西北经 5546 米高程点、5592 米高程点、4980 米高程点、5486 米高程点、5416 米高程点至 5362 米高程点(92°50'07"E, 30°52'57"N), 沿山脊向西北经 5248 米高程点(92°49'48"E, 30°53'45"N)至 5302 米高程点(92°47'55"E, 30°54'06"N), 沿山脊向西北经 5246 米高程点至山脚小路(92°46'58"E, 30°55'21"N), 沿小路向西至子格错(92°46'03"E, 30°55'34"N), 向西北至拐点(92°45'56"E, 30°55'55"N), 向北经 4968 米高程点、4810 米高程点、4886 米高程点至县乡公路(92°46'45"E, 31°00'01"N), 沿公路向东北经拐点(92°50'26"E, 31°03'38"N)至鱼日(92°51'07"E, 31°03'46"N), 向东北至马荣曲与查学弄巴交汇处(92°51'42"E, 31°04'25"N), 沿马荣曲向北至拐点(92°51'47"E, 31°04'49"N), 向西北经 4868 米高程点、5180 米高程点、措日阿哈育(92°48'00"E, 31°05'42"N)至 4943 米高程点(92°47'17"E, 31°06'38"N), 沿小路至错日阿错湖西侧

(92°48'40"E, 31°08'16"N), 沿小路至错日阿错湖东北方(92°51'02"E, 31°07'42"N), 沿小路向东至沙商朵(92°55'03"E, 31°07'28"N), 向东南至4921米高程点(92°56'51"E, 31°07'01"N), 向东北经4890米高程点至热他曲(92°58'18"E, 31°07'16"N), 沿热他曲向东北经拐点(92°59'33"E, 31°08'52"N)至小路(93°00'04"E, 31°08'49"N), 沿小路向东北至拐点(93°00'47"E, 31°09'12"N), 沿河向东南至拐点(93°02'49"E, 31°08'30"N), 向东北至无名小湖(93°03'25"E, 31°09'04"N), 向东北经4986米高程点至拐点(93°06'12"E, 31°09'43"N), 向东南至拐点(93°06'59"E, 31°09'31"N), 向东南至湖公打布次儿(93°07'45"E, 31°08'54"N), 沿小路向东经5020米高程点、5028米高程点(93°12'40"E, 31°08'25"N)至拐点(93°13'31"E, 31°08'22"N), 向东北至沙舍拉南(93°15'48"E, 31°08'34"N), 向东南至优新格(93°16'42"E, 31°07'29"N), 沿山梁向东南至马尔波贺尔康东南方山包(93°18'32"E, 31°05'57"N), 向南至拐点(93°18'30"E, 31°06'33"N), 沿山梁向东至5581米高程点(93°19'26"E, 31°05'43"N), 向西南至5388米高程点(93°19'06"E, 31°04'47"N), 向东南至起点。

十四、陕西摩天岭国家级自然保护区

陕西摩天岭国家级自然保护区总面积8520公顷, 其中核心区面积2804公顷, 缓冲区面积2510公顷, 实验区面积3206公顷。保护区位于陕西省汉中市留坝县境内, 范围在东经107°03'09"—107°10'20", 北纬33°31'53"—33°40'02"之间。

保护区边界自摩天岭山梁(107°10'20"E, 33°40'10"N)起, 沿山脊至小摩天岭山梁(107°09'34"E, 33°39'40"N), 沿山脊经8个拐点

(107°09'24"E, 33°39'08"N; 107°08'54"E, 33°38'31"N; 107°08'37"E, 33°38'27"N; 107°07'24"E, 33°36'03"N; 107°06'52"E, 33°34'48"N; 107°07'12"E, 33°35'09"N; 107°07'01"E, 33°35'05"N; 107°06'49"E, 33°34'41"N) 至马鞍山鞍部 (107°06'19"E, 33°33'42"N), 沿山脊经 4 个拐点 (107°05'41"E, 33°33'29"N; 107°05'25"E, 33°32'46"N; 107°04'50"E, 33°32'25"N; 107°04'38"E, 33°32'09"N) 至桅杆石山顶 (107°04'30"E, 33°31'53"N), 沿背山脊经 7 个拐点 (107°04'06"E, 33°31'52"N; 107°03'32"E, 33°31'55"N; 107°03'09"E, 33°31'51"N; 107°03'01"E, 33°32'01"N; 107°03'09"E, 33°33'05"N; 107°03'28"E, 33°33'48"N; 107°03'38"E, 33°34'03"N) 至文川河, 沿文川河巡护道路经 2 个拐点 (107°03'27"E, 33°34'23"N); 107°03'11"E, 33°34'31"N)、文川河沟口 (107°03'00"E, 33°34'24"N) 至姜上公路 (107°03'09"E, 33°34'55"N), 沿姜上公路至拐点 (107°03'16"E, 33°34'41"N), 沿河流经 7 个拐点 (107°03'15"E, 33°35'16"N; 107°03'35"E, 33°35'52"N; 107°03'43"E, 33°36'06"N; 107°04'07"E, 33°36'23"N; 107°04'24"E, 33°36'38"N; 107°04'39"E, 33°36'49"N; 107°04'41"E, 33°36'51"N) 至西沟, 沿西沟便道经 6 个拐点 (107°04'34"E, 33°36'53"N; 107°04'31"E, 33°37'00"N; 107°04'09"E, 33°37'14"N; 107°03'52"E, 33°37'23"N; 107°03'42"E, 33°37'59"N; 107°03'44"E, 33°38'18"N) 至鹰嘴石山梁 (107°03'24"E, 33°38'23"N), 沿山脊线经 2 个拐点 (107°03'25"E, 33°38'36"N; 107°03'58"E, 33°38'53"N) 至窝窝店山顶 (107°04'36"E, 33°39'17"N), 沿山脊经 11 拐点 (107°04'54"E, 33°38'59"N; 107°05'26"E, 33°39'30"N; 107°05'46"E, 33°39'44"N; 107°06'23"E, 33°39'58"N;

107°06'45"E, 33°40'09"N; 107°07'08"E, 33°40'08"N; 107°07'24"E, 33°40'16"N; 107°08'06"E, 33°40'15"N; 107°09'14"E, 33°40'44"N; 107°10'02"E, 33°40'32"N; 107°10'15"E, 33°40'18"N; 107°10'21"E, 33°40'19"N) 至起点。

十五、甘肃多儿国家级自然保护区

甘肃多儿国家级自然保护区总面积 54575 公顷，其中核心区面积 19389.50 公顷，缓冲区面积 9496.35 公顷，实验区面积 25689.15 公顷。保护区位于甘肃省甘南藏族自治州迭部县境内，范围在东经 103°37'30"—104°03'47"，北纬 33°39'25"—33°58'48"之间。

保护区边界自迭部县、舟曲县与四川省九寨沟县交界处 (104°02'44"E, 33°41'14"N) 起，向西沿甘肃省与四川省省界经 30 个拐点 (104°01'57"E, 33°41'25"N; 103°57'57"E, 33°40'31"N; 103°55'48"E, 33°41'05"N; 103°55'15"E, 33°40'59"N; 103°51'53"E, 33°41'19"N; 103°50'39"E, 33°40'45"N; 103°49'27"E, 33°40'50"N; 103°48'48"E, 33°40'45"N; 103°48'25"E, 33°40'36"N; 103°48'08"E, 33°40'18"N; 103°47'46"E, 33°39'53"N; 103°46'51"E, 33°39'57"N; 103°45'47"E, 33°39'26"N; 103°44'58"E, 33°40'17"N; 103°43'17"E, 33°40'54"N; 103°41'55"E, 33°41'24"N; 103°41'10"E, 33°41'43"N; 103°40'55"E, 33°41'16"N; 103°40'23"E, 33°41'14"N; 103°39'52"E, 33°41'15"N; 103°39'49"E, 33°42'03"N; 103°38'49"E, 33°41'50"N; 103°39'56"E, 33°42'46"N; 103°39'47"E, 33°43'16"N; 103°39'13"E, 33°42'59"N; 103°38'55"E, 33°43'23"N; 103°38'30"E, 33°42'36"N; 103°38'09"E, 33°43'02"N; 103°37'55"E, 33°42'36"N; 103°37'31"E,

33°42'51"N) 至拐点 (103°37'36"E, 33°43'35"N), 沿山脊向东北经 17 个拐点 (103°38'29"E, 33°44'12"N; 103°40'09"E, 33°44'11"N; 103°40'38"E, 33°44'36"N; 103°42'32"E, 33°45'12"N; 103°43'26"E, 33°45'47"N; 103°44'27"E, 33°46'31"N; 103°47'14"E, 33°46'35"N; 103°48'25"E, 33°47'08"N; 103°48'12"E, 33°47'55"N; 103°45'59"E, 33°48'42"N; 103°45'49"E, 33°49'21"N; 103°47'11"E, 33°49'40"N; 103°47'26"E, 33°50'02"N; 103°47'07"E, 33°51'44"N; 103°46'06"E, 33°52'51"N; 103°44'01"E, 33°54'57"N; 103°43'29"E, 33°56'00"N) 至白龙江 (103°43'25"E, 33°56'24"N), 沿白龙江向东北经 4 个拐点 (103°43'36"E, 33°56'38"N; 103°44'24"E, 33°56'38"N; 103°46'30"E, 33°57'30"N; 103°46'43"E, 33°58'09"N) 至拐点 (103°47'60"E, 33°58'45"N), 沿山脊向南经 14 个拐点 (103°47'25"E, 33°57'06"N; 103°47'34"E, 33°54'33"N; 103°48'17"E, 33°54'00"N; 103°50'28"E, 33°52'35"N; 103°51'40"E, 33°51'42"N; 103°53'53"E, 33°50'41"N; 103°54'02"E, 33°49'52"N; 103°55'34"E, 33°48'31"N; 103°57'06"E, 33°48'16"N; 103°58'05"E, 33°47'17"N; 103°59'21"E, 33°47'02"N; 104°03'45"E, 33°44'11"N; 104°03'00"E, 33°43'08"N; 104°02'14"E, 33°42'31"N) 至起点。

十六、新疆阿勒泰科克苏湿地国家级自然保护区

新疆阿勒泰科克苏湿地国家级自然保护区总面积 30667 公顷, 其中核心区面积 10648 公顷, 缓冲区面积 9719 公顷, 实验区面积 10300 公顷。保护区位于新疆维吾尔自治区阿勒泰市境内, 范围在东经 87°09'12"—87°34'59", 北纬 47°28'31"—47°40'09"之间。

保护区边界自阔克苏农场 (87°26'34"E, 47°35'38"N) 起, 向北经蒙古湾 (87°27'38"E, 47°36'08"N)、加尔玛 (87°28'34"E, 47°36'45"N)、小苇湖 (87°29'05"E, 47°37'11"N)、拐点 (87°30'21"E, 47°37'08"N)、阔克尔图 (87°31'06"E, 47°37'33"N)、阔克苏村 (87°29'08"E, 47°38'49"N)、阿克齐村 (87°28'20"E, 47°39'38"N) 至喀拉库木村 (87°26'42"E, 47°39'53"N), 沿排碱渠经 2 个拐点 (87°25'48"E, 47°38'42"N; 87°22'43"E, 47°38'55"N)、沙尔胡木 (87°22'23"E, 47°40'05"N)、喀拉库木 (87°18'11"E, 47°37'38"N)、拐点 (87°17'03"E, 47°36'00"N) 至克兰奎汉 (87°17'03"E, 47°36'00"N), 沿布尔津县界经拐点 (87°14'52"E, 47°34'39"N)、哈拉库勒 (87°09'14"E, 47°35'17"N)、也尔思特村 (87°13'14"E, 47°33'19"N)、大修厂 (87°14'12"E, 47°32'23"N)、哈拉布哈 (87°17'06"E, 47°31'19"N)、布铁吾塔勒 (87°17'54"E, 47°30'43"N)、拐点 (87°18'53"E, 47°30'08"N) 至拐点 (87°19'58"E, 47°29'24"N), 沿额尔齐斯河向东经 2 个拐点 (87°21'04"E, 47°29'19"N; 87°21'16"E, 47°29'03"N)、解特库勒 (87°22'33"E, 47°28'31"N)、马善默克塔普 (87°23'21"E, 47°28'49"N)、散德科库木 (87°26'33"E, 47°30'10"N)、阿克依特 (87°31'24"E, 47°30'23"N)、四十一户 (87°32'43"E, 47°29'57"N)、齐巴尔塔勒 (87°34'12"E, 47°30'51"N)、也克阿沙 (87°34'54"E, 47°32'36"N)、拐点 (87°34'54"E, 47°32'36"N)、塔斯吾特库勒 (87°33'36"E, 47°32'36"N)、塔兰齐 (87°32'54"E, 47°33'00"N)、泰吾特克勒 (87°31'30"E, 47°33'23"N)、捞河提 (87°31'27"E, 47°34'08"N) 至托格孜塔劳 (87°30'50"E, 47°34'07"N),

沿克兰河至起点。

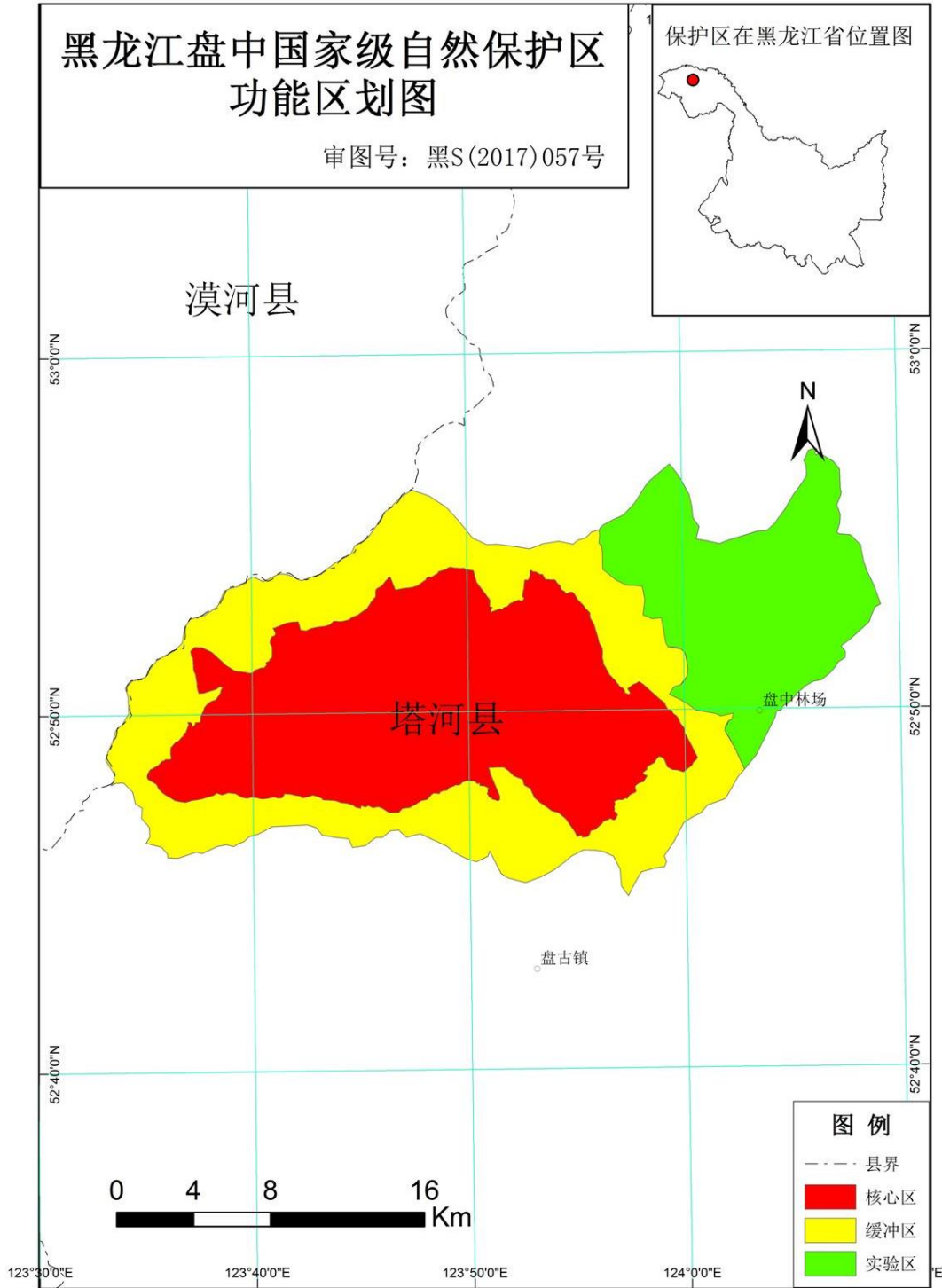
十七、新疆温泉新疆北鲵国家级自然保护区

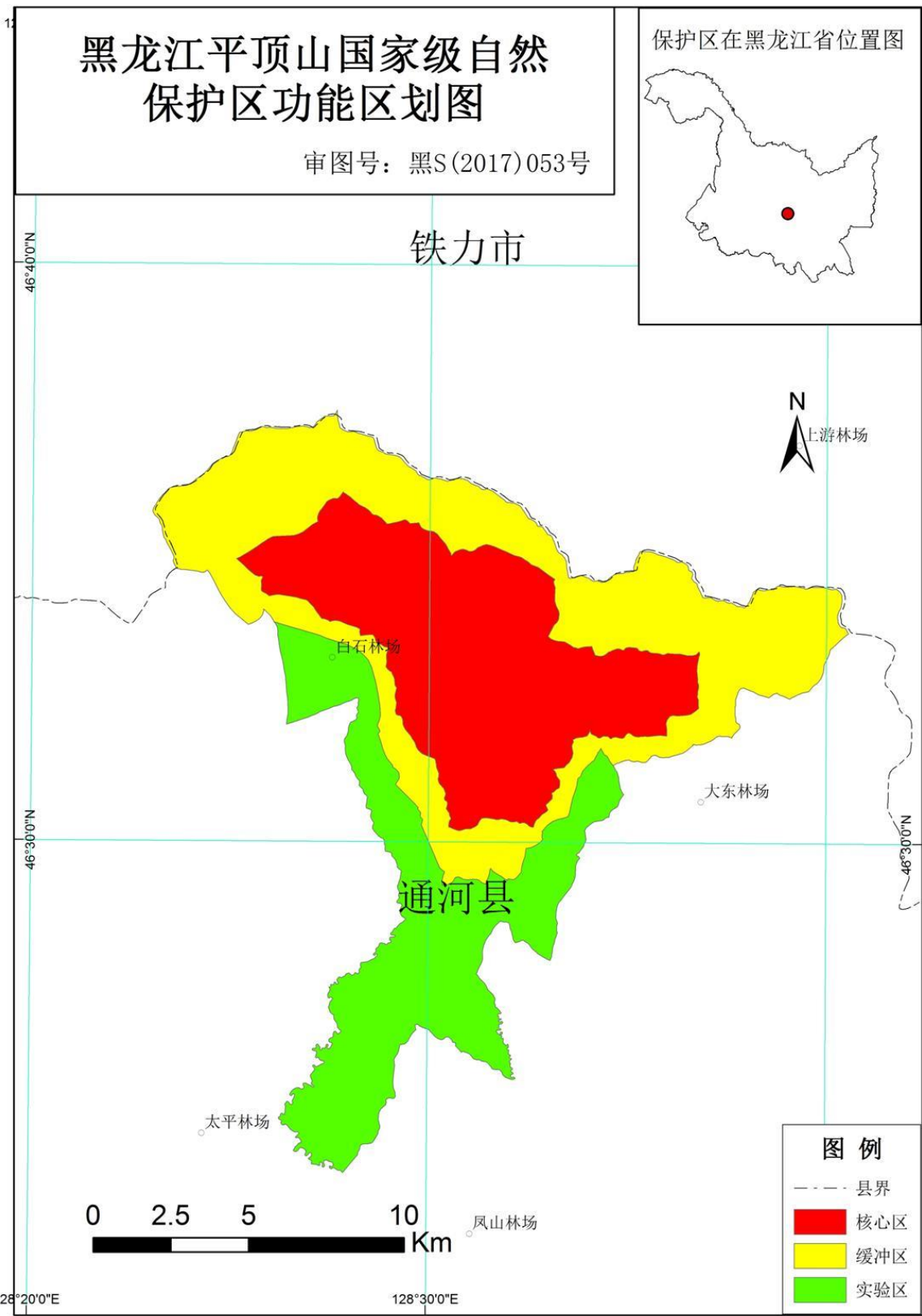
新疆温泉新疆北鲵国家级自然保护区总面积 694.5 公顷，其中核心区面积 286.88 公顷，缓冲区面积 271.65 公顷，实验区面积 135.97 公顷。保护区位于新疆维吾尔自治区博尔塔拉蒙古自治州温泉县境内，范围在东经 80°29'09"–80°32'13"，北纬 44°52'45"–44°56'26"之间。

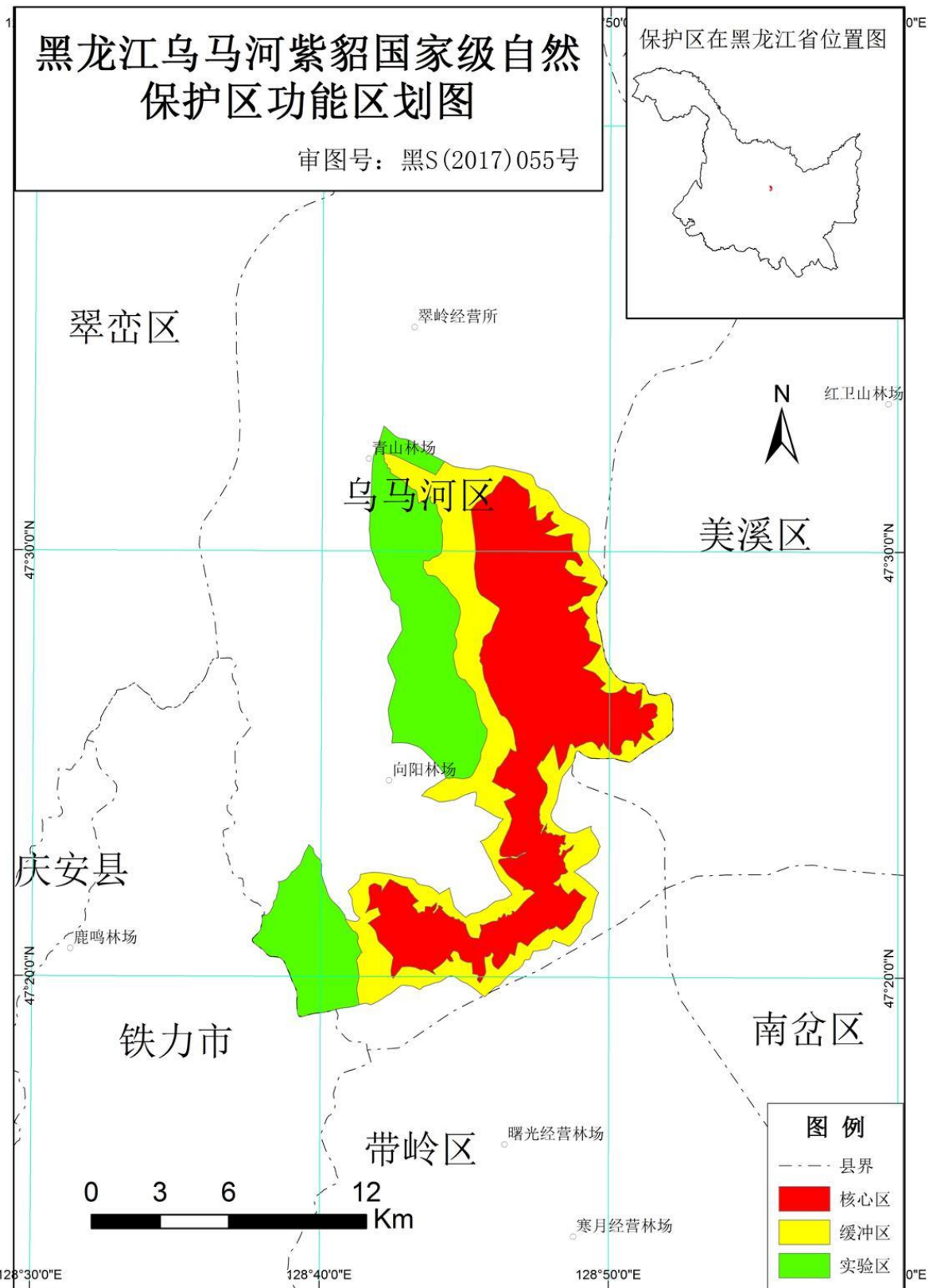
保护区边界自保护区西北角（80°31'29"E，44°56'26"N）起，沿苏鲁别珍河谷西部边界向南经 2 个拐点（80°30'33"E，44°55'53"N；80°29'37"E，44°53'28"N）至保护区西南角（80°29'09"E，44°53'25"N），沿苏鲁别珍河谷南部边界向东经拐点（80°29'54"E，44°52'55"N）、上游冲沟拐点（80°31'43"E，44°52'46"N）至保护区东南角（80°32'13"E，44°52'45"N），向北横穿苏鲁别珍河谷湿地至拐点（80°32'03"E，44°53'22"N），沿苏鲁别珍河谷西边界向东至拐点（80°30'34"E，44°53'24"N），沿苏鲁别珍河谷西边界向北至保护区东北角（80°32'08"E，44°56'04"N），沿新疆生产建设兵团边界向西至起点。

附件 2

黑龙江盘中等 17 处国家级自然保护区功能区划图



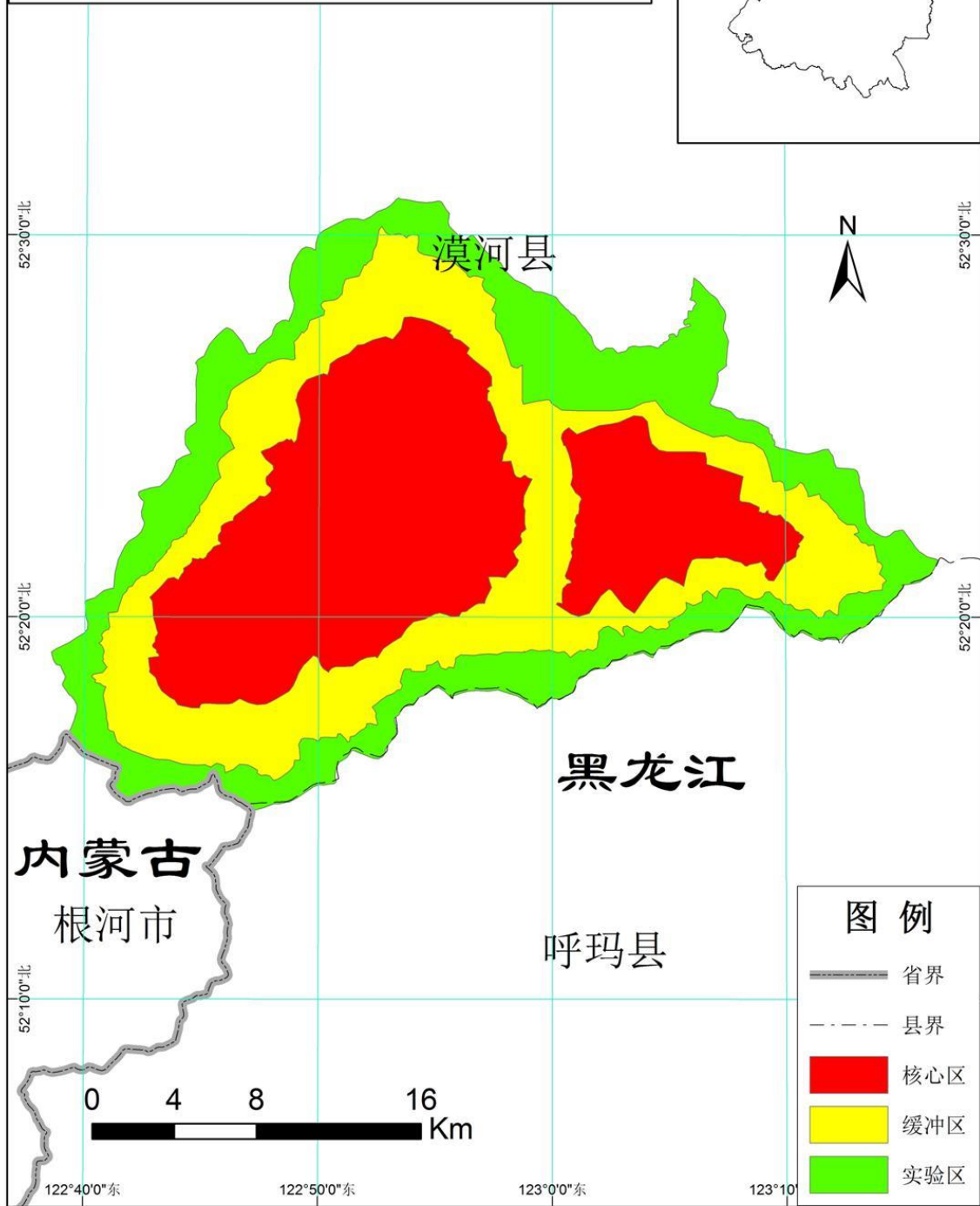


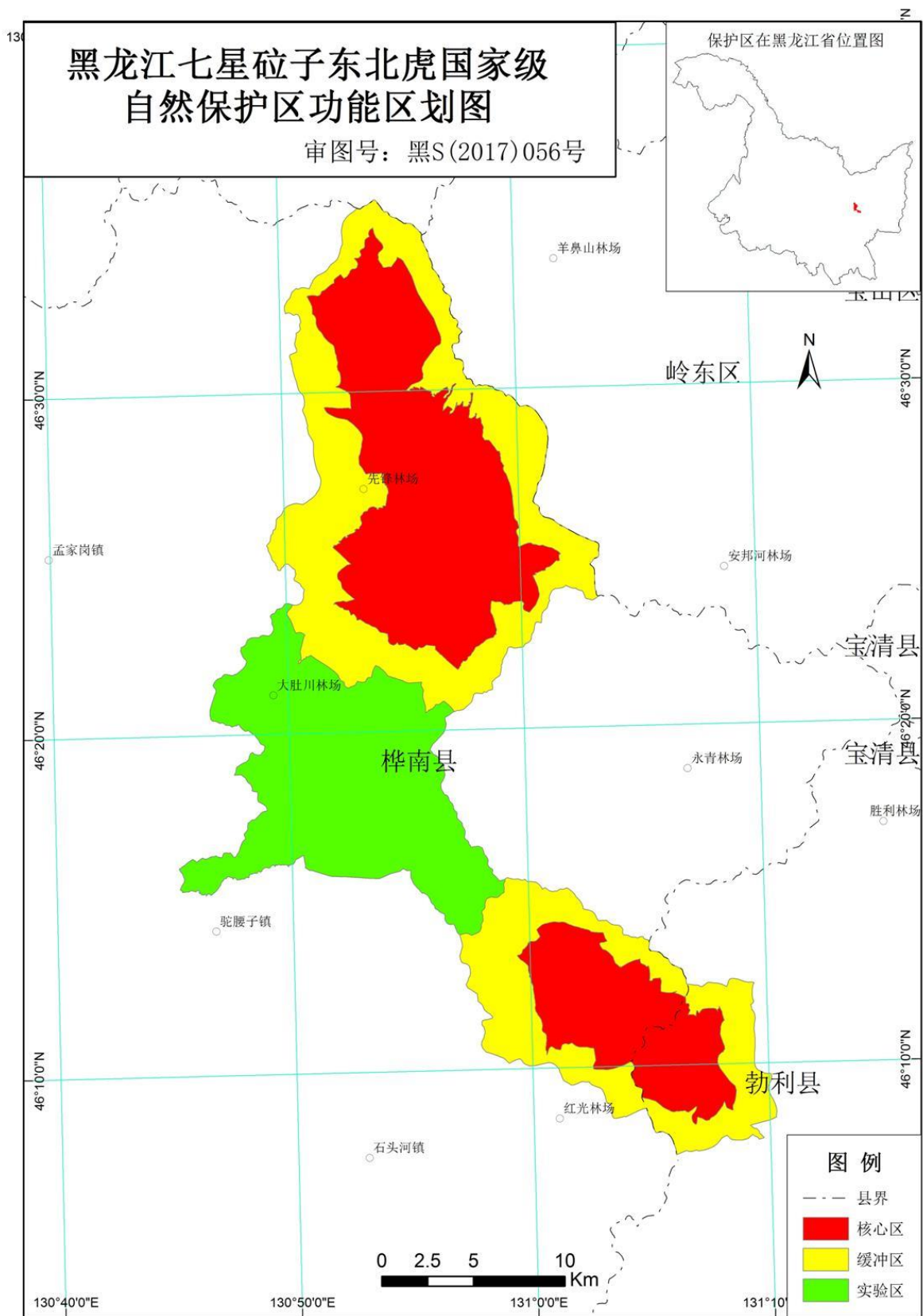


黑龙江岭峰国家级自然保护区 功能区划图

审图号：黑S(2017)054号

保护区在黑龙江省位置图

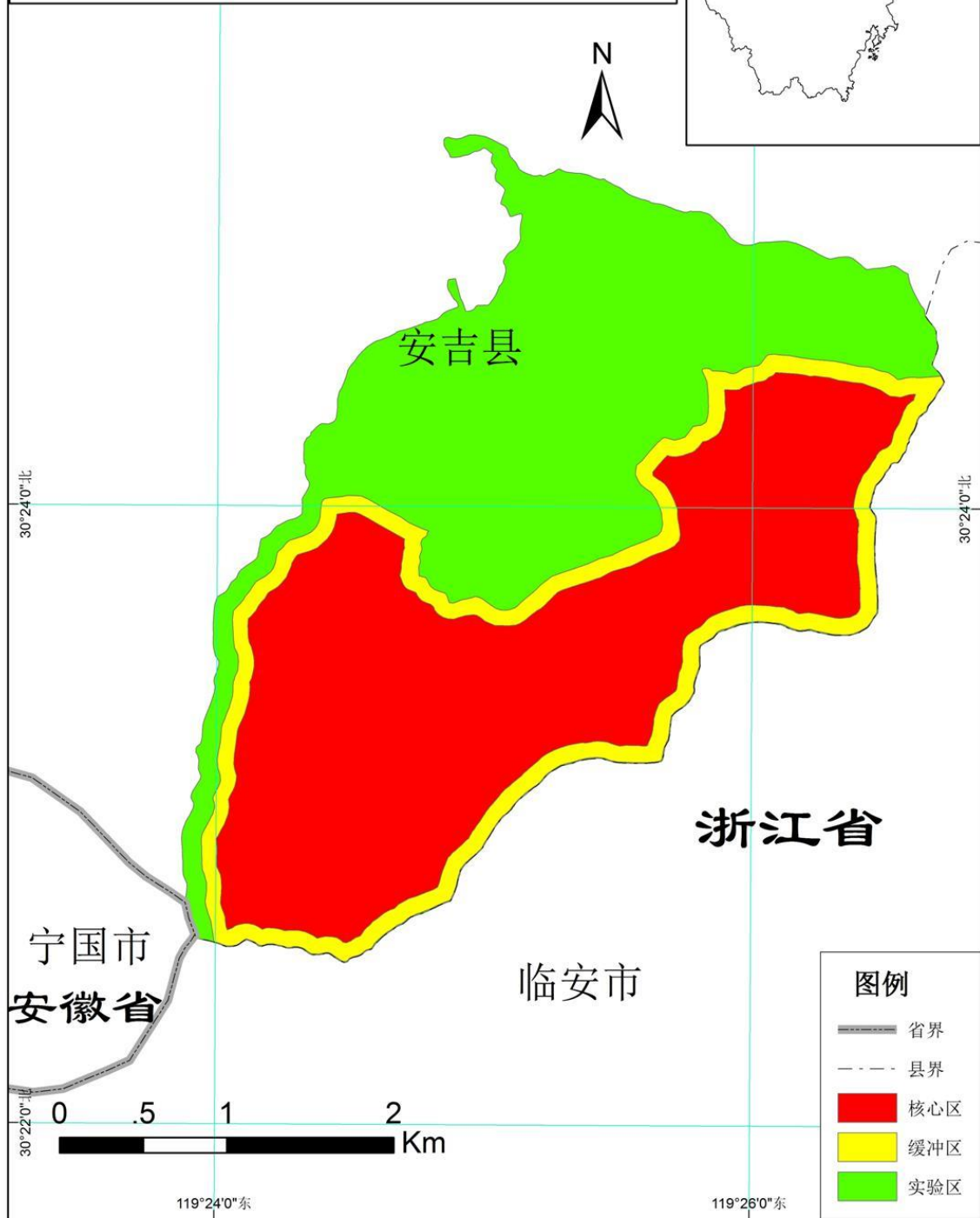




浙江安吉小鲵国家级自然保护区 功能区划图

审图号：浙S（2017）216号

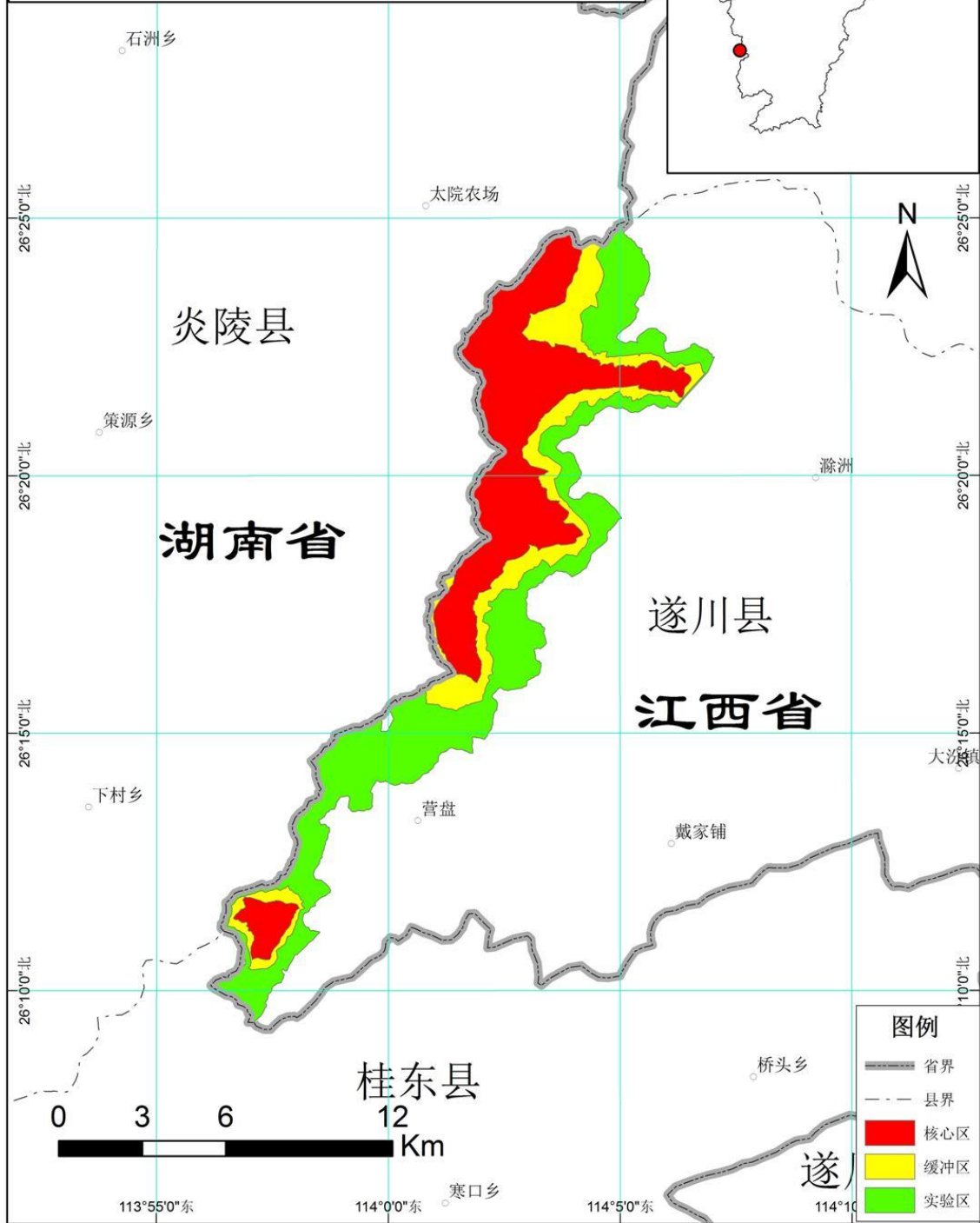
保护区在浙江省位置图



江西南风面国家级自然保护区 功能区划图

审图号：赣S（2017）038号

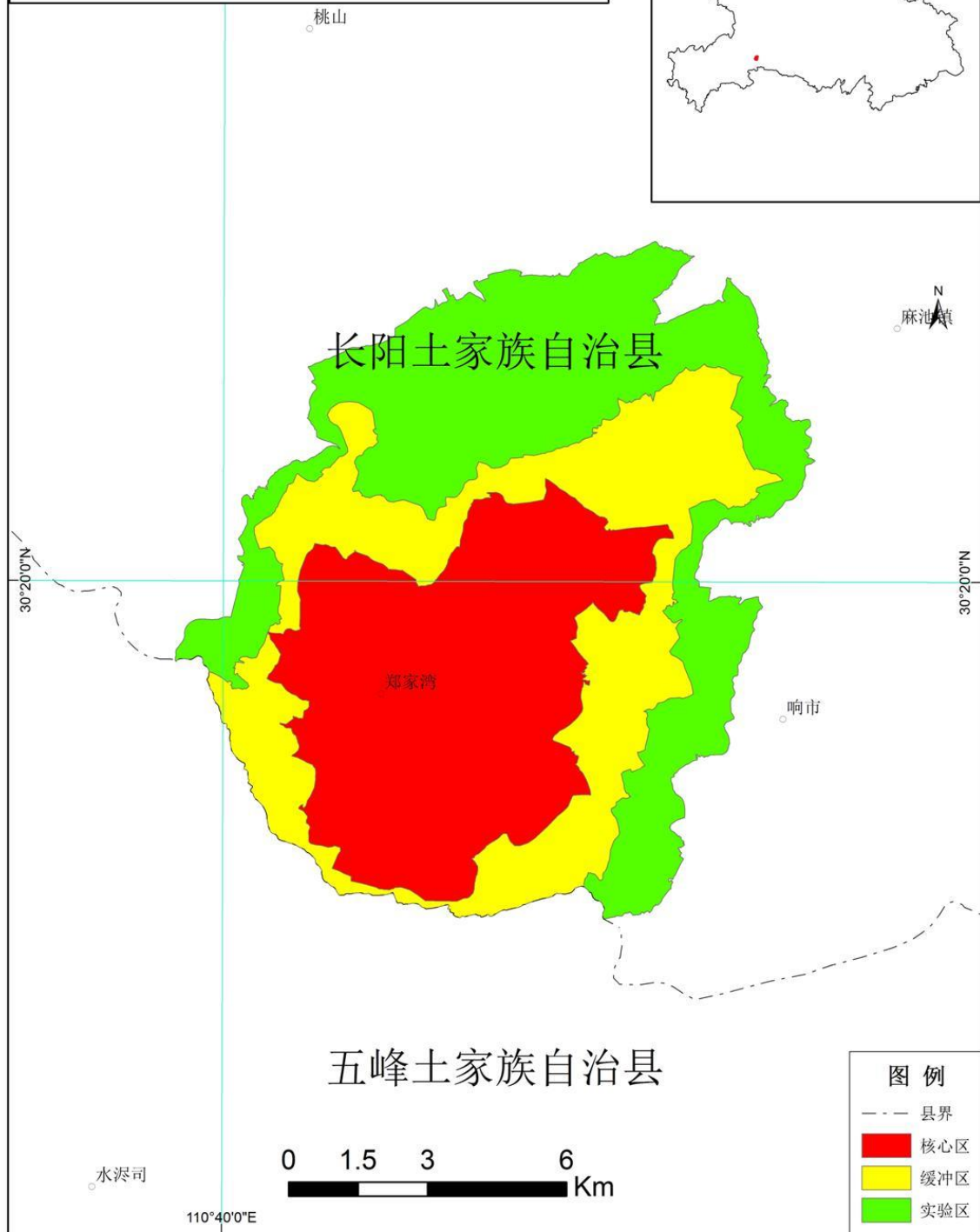
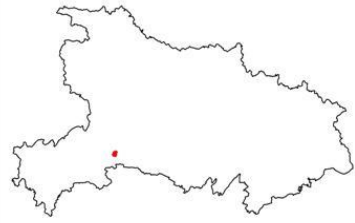
保护区在江西省位置图



湖北长阳崩尖子国家级自然保护区功能区划图

审图号：宜昌市S（2017）002号

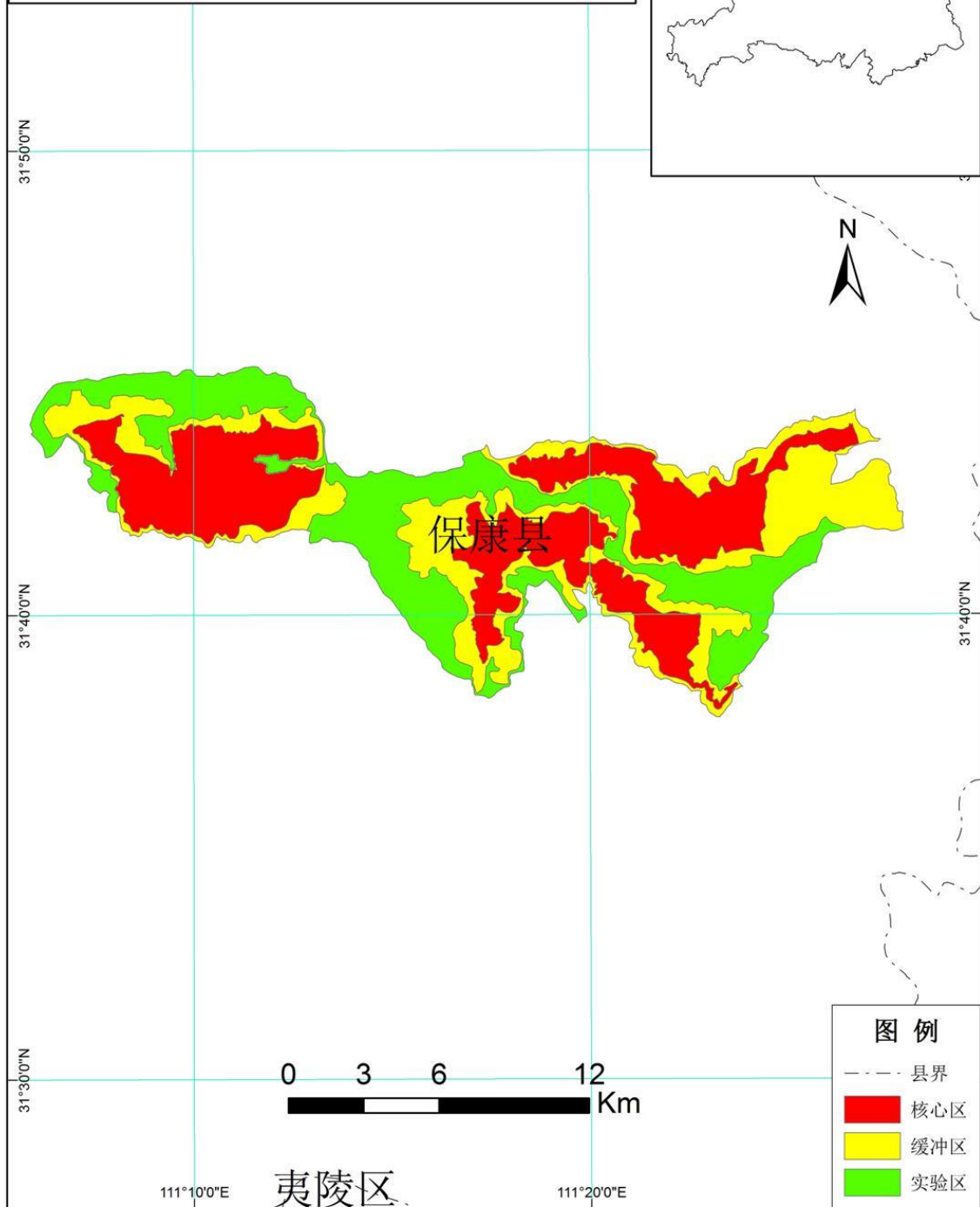
保护区在湖北省位置图



湖北五道峡国家级自然保护区 功能区划图

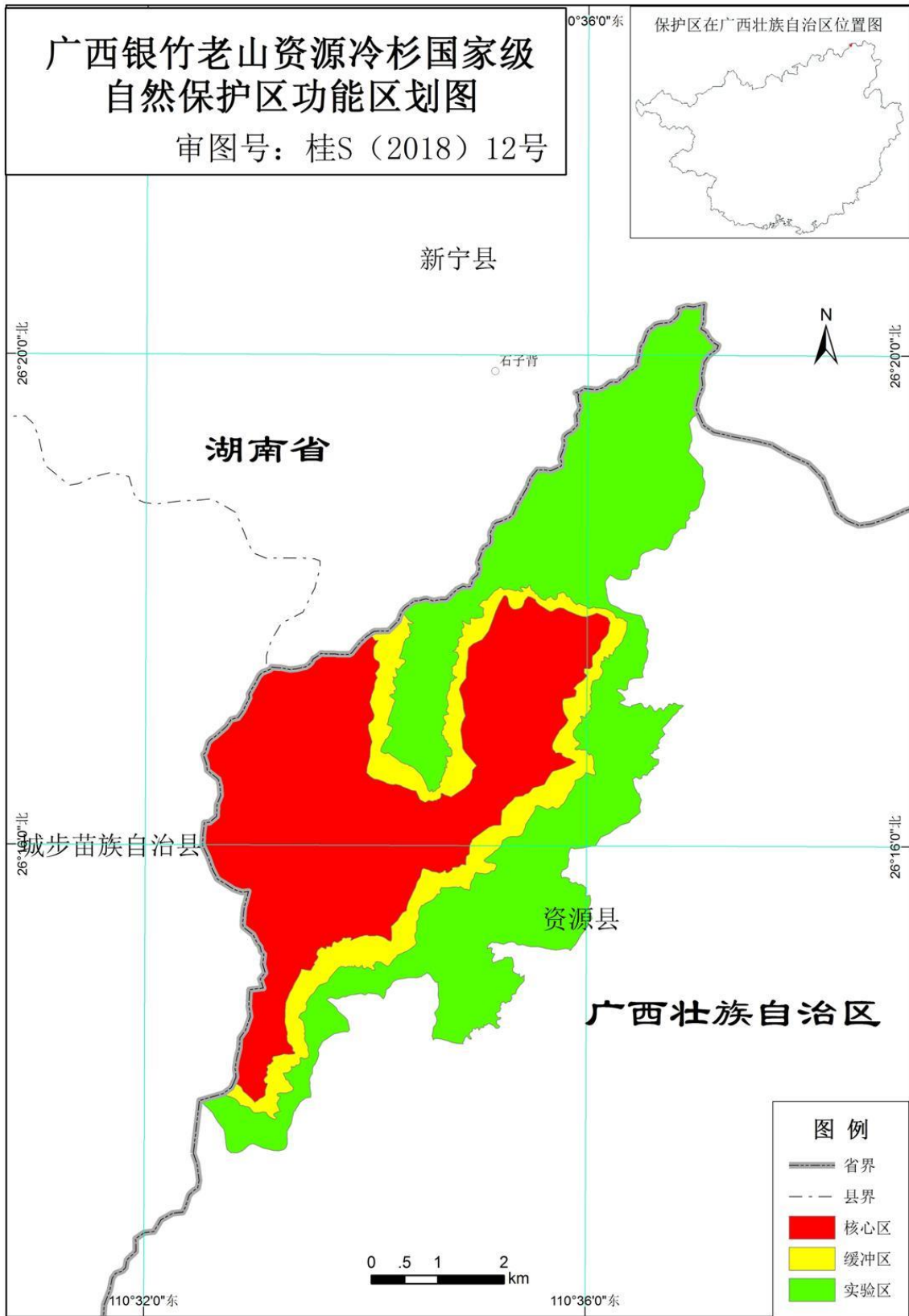
审图号：保康县S（2017）003

保护区在湖北省位置图



图例

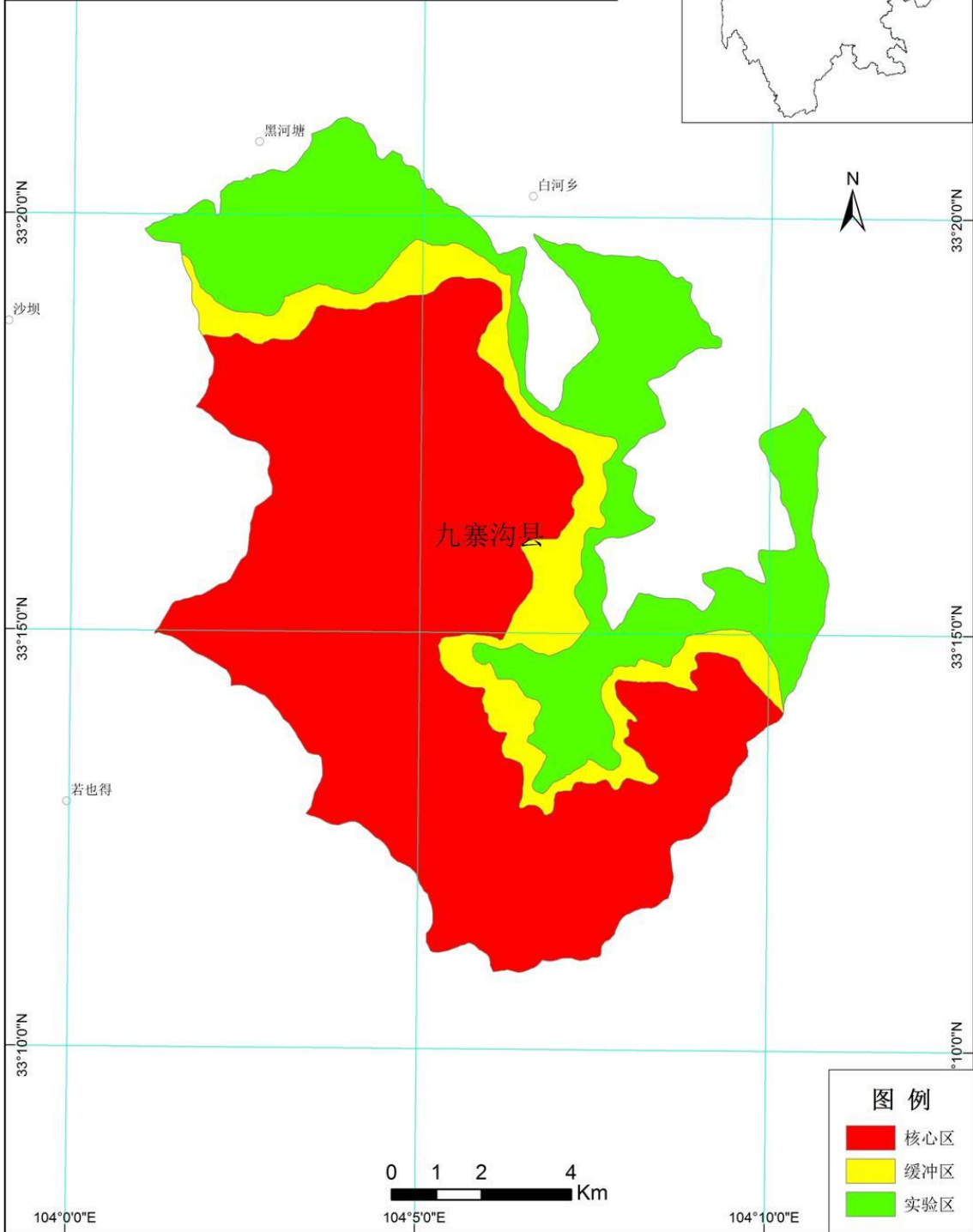
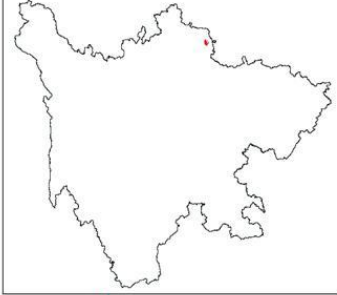
- 县界
- 核心区
- 缓冲区
- 实验区



四川白河国家级自然保护区 功能区划图

审图号：图川审字（2017）67号

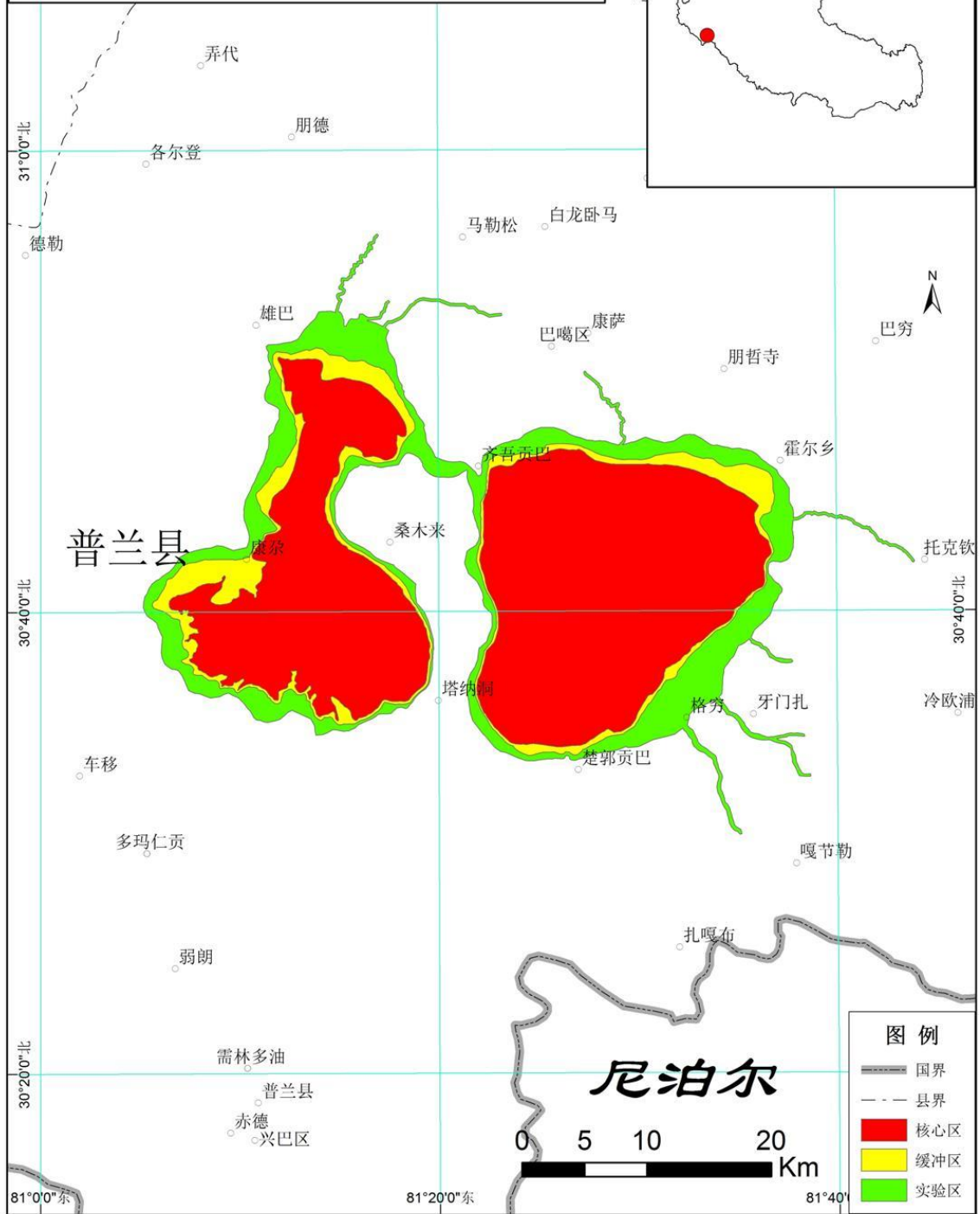
保护区在四川省位置图

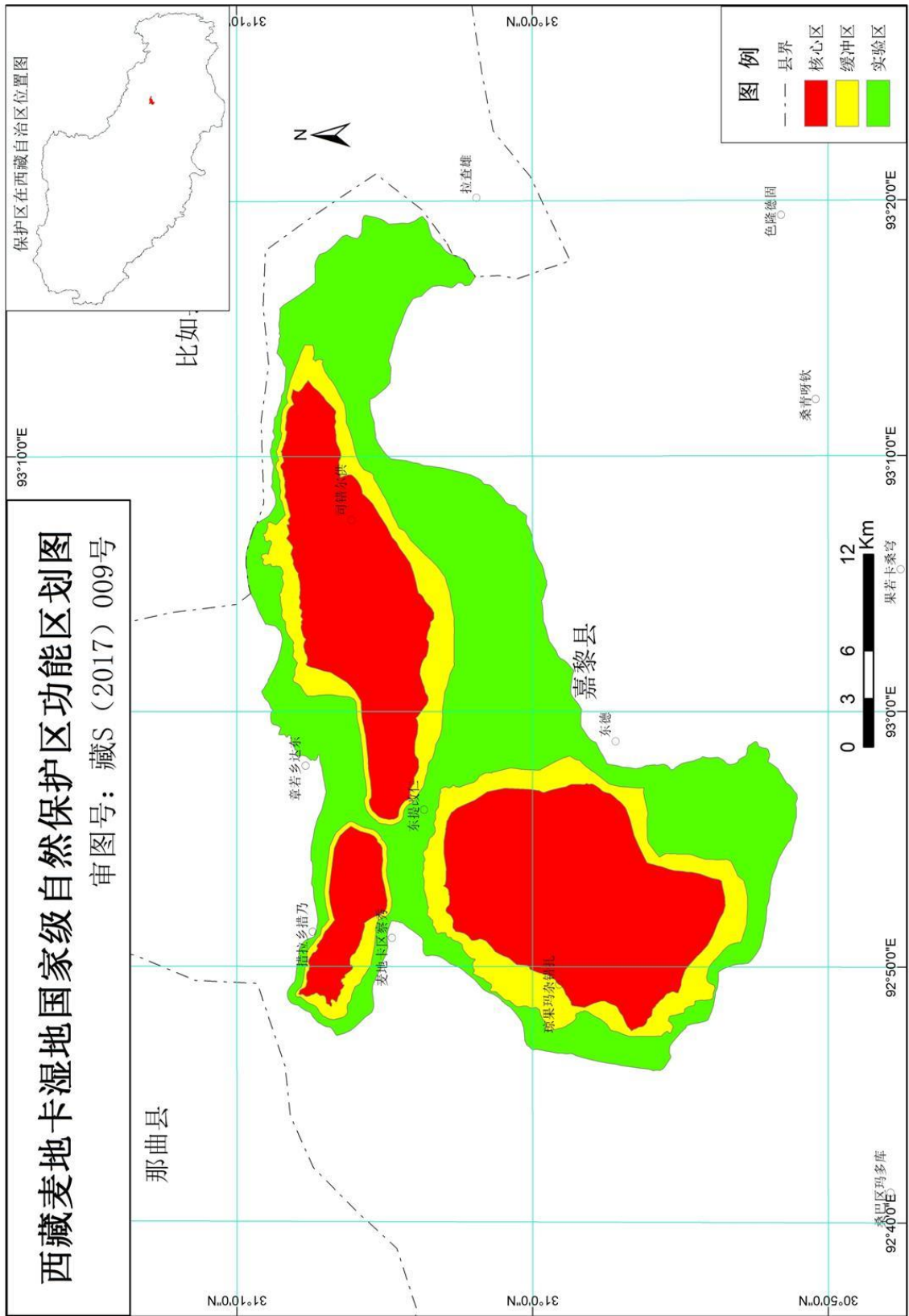


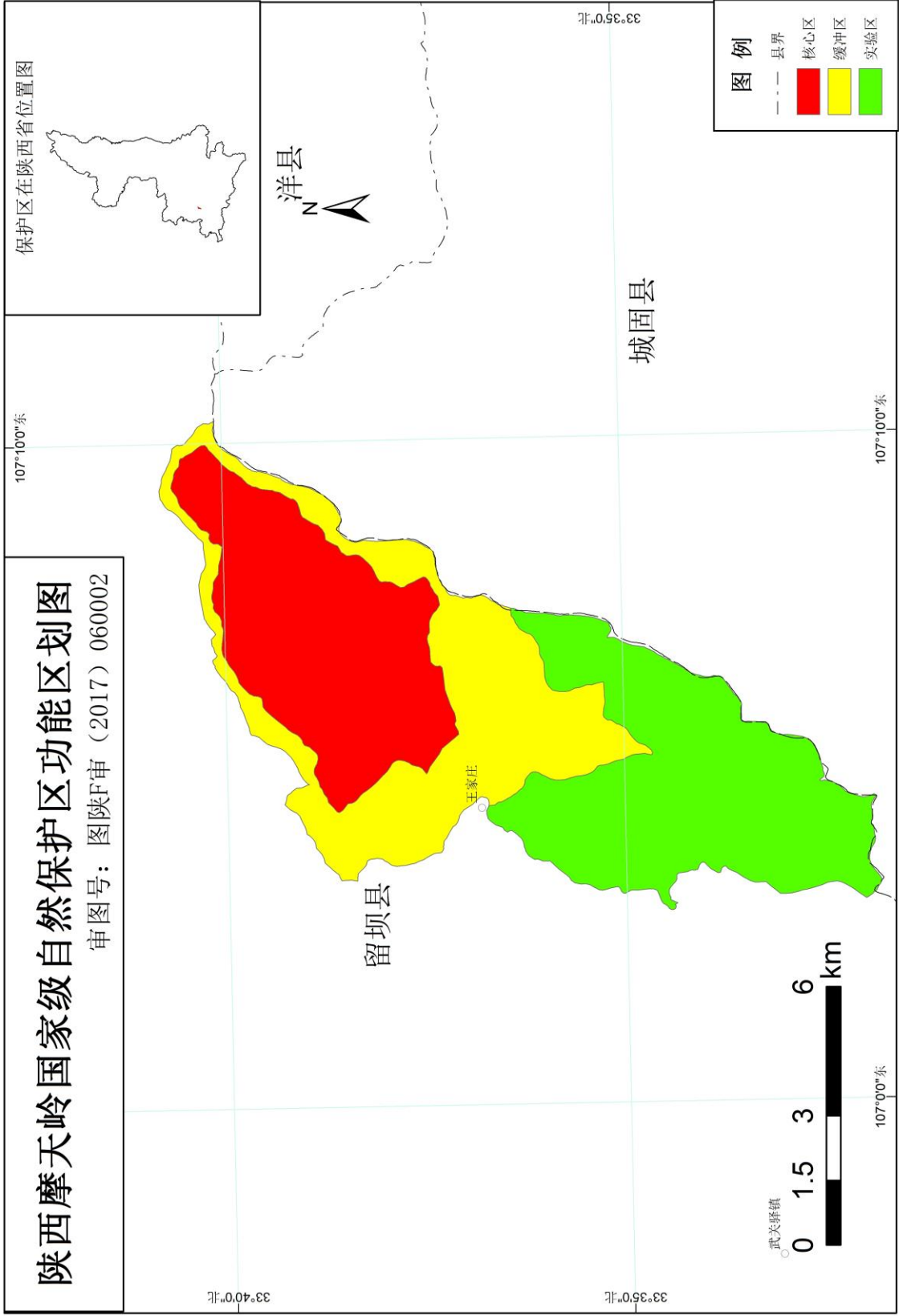
西藏玛旁雍错湿地国家级自然保护区功能区划图

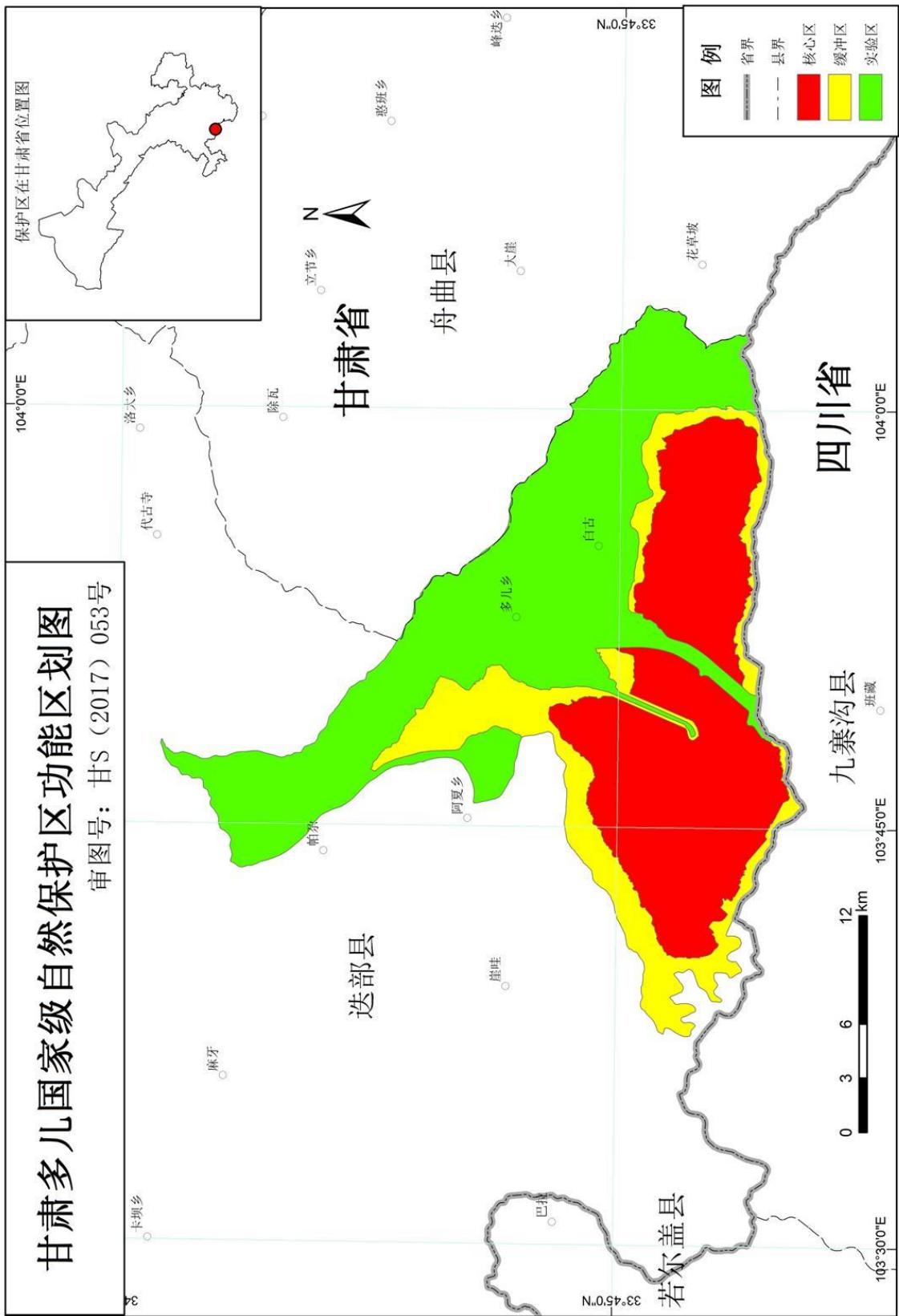
审图号：藏S（2017）008号

保护区在西藏自治区位置图





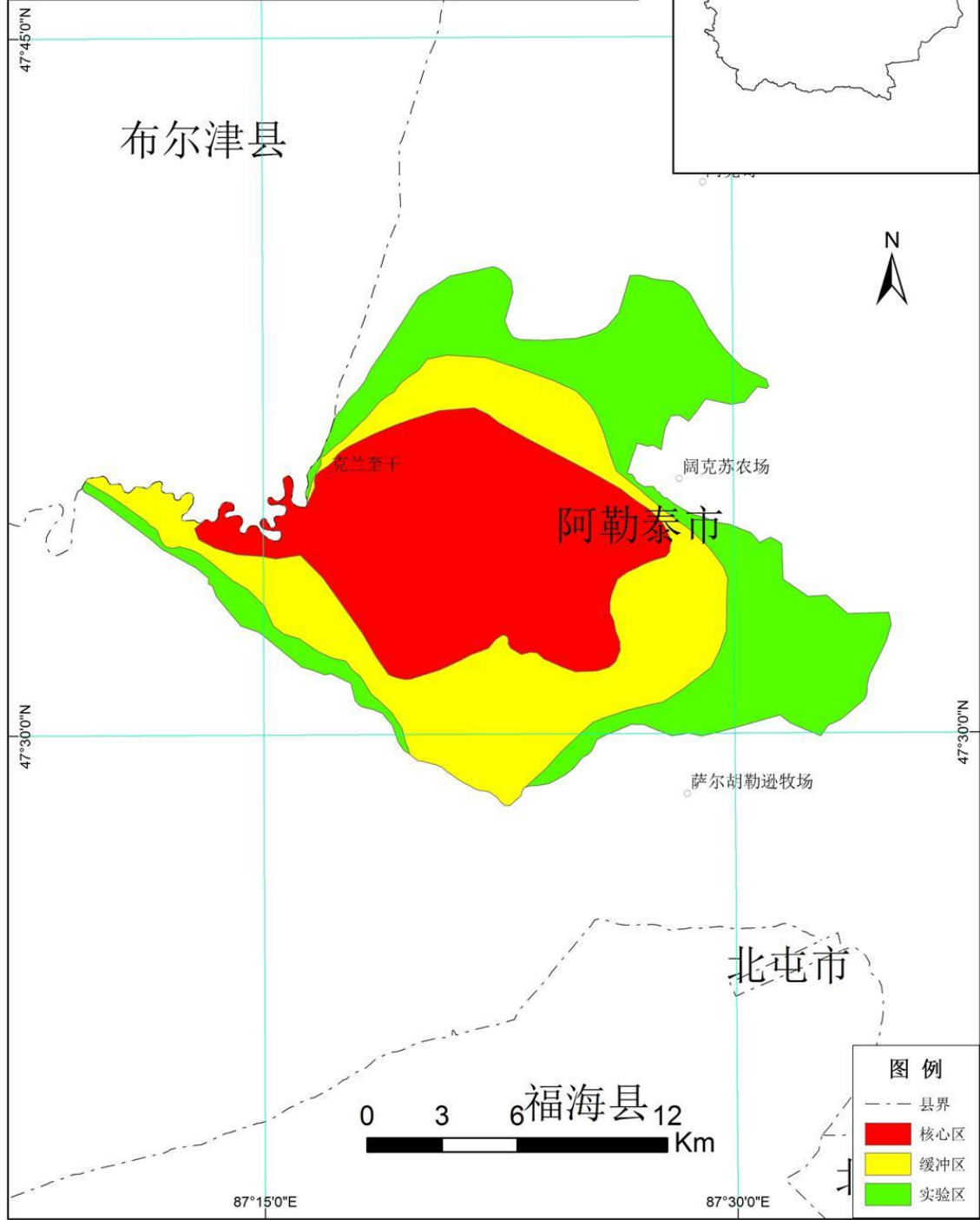




新疆阿勒泰科克苏湿地国家级自然保护区功能区划图

审图号：新S(2017)025号

保护区在新疆自治区位置图



新疆温泉新疆北鲟国家级自然保护区功能区划图

审图号：新S(2017)043号

保护区在新疆维吾尔自治区
位置图

